


Подписка в АО «Казпочта», индекс 74003

Instagram  bossagro.kz 18+

АКСИОМА УСПЕШНОГО АГРОБИЗНЕСА

БОСС



03 (175)
март 2021

Ежемесячный Аграрный Журнал

www.bossagro.kz



KAZAGROLAB
NAVISTAR ASIA SERVICE



подробности на 4 стр.

**Агрохимический анализ почвы –
основа успешного земледелия**



ООО «Л-АГРО», 644027, г. Омск, ул. Индустриальная, 9

сельскохозяйственная техника

Л-АГРО

Моб.: 8-923-689-89-20, 8-960-993-55-00,

Тел./факс: (381-2) 53-66-03, e-mail: l-agro@mail.ru, www.agro-omsk.ru;

**Рассрочка
на 2 года!**



**СЕЯЛКИ
ОМИЧКА®**

ОТ ПРОИЗВОДИТЕЛЯ

Фото: гелиминтоспориозная корневая гниль
зерновых культур (*Bipolaris sorokiniana*)

Формирует здоровый
проросток и крепкую
корневую систему

Бенефис, МЭ

+ 50 г/л имазагила
+ 40 г/л металаксил
+ 30 г/л тебуконазол

Трехкомпонентный микроэмульсионный
фунгицидный протравитель для предпосевной
обработки семян зерновых культур и сои

- Исключительное действие против
корневых гнилей
- Длительная защита в период вегетации
- Стимуляция роста и формирование
мощной корневой системы
- Широкий спектр действия за счет комбинации
трех действующих веществ

Культуры применения: пшеница яровая
и озимая, ячмень яровой и озимый, соя

www.betaren.ru



ЩЕЛКОВО
АГРОХИМ КЗ



ТОО «Щелково Агрохим-КЗ» г. Нур-Султан,
пр. Кабанбай батыра, 2/2 БЦ «Держава», офис 204
Тел./факс: +7 (717) 224 32 37
E-mail: info@betaren.kz

Реклама

5310

Гарантия 2 года



**Весь модельный ряд техники
запасные части в наличии**



ESSIL 750



ESSIL 760



ALTYN DÁN

www.amh.kz

Костанайский филиал:

г. Костанай,
ул. Узкоколейная, 32
Телефон: +7 7142 52 21 72, +7 7142 52 71 74
e-mail: info@kst.amh.kz

Северо-Казахстанский филиал:

г. Петропавловск,
ул. Мусрепова, 52
Телефон: +7 7152 52 01 99, +7 7152 52 02 36
e-mail: info@sko.amh.kz

Алматинский филиал:

г. Алматы,
пр-т. Райымбека, 496А
Телефон: +7 727 237 91 17, +7 727 237 91 18
e-mail: info@almaty.amh.kz

**ФИЛИАЛЬНАЯ
СЕТЬ**

Восточно-Казахстанский филиал:

г. Усть-Каменогорск,
ул. Базовая, 1 (Левый берег)
Телефон: +7 7232 29 33 11, +7 7232 29 33 22
e-mail: info@vko.amh.kz

Акмолинский филиал:

г. Кокшетау,
ул. Сулейменова, 3Г
Телефон: +7 7162 76 28 26, +7 7162 76 02 48
e-mail: info@koksh.amh.kz

Новошиимский филиал:

СКО, с. Новошиимское,
ул. Гаражная, 3
Телефон: +7 71535 23 1 17, +7 71535 23 1 59
e-mail: info@sko1.amh.kz

Аккольский филиал:

г. Акколь,
ул. Бигельдинова, 62
Телефон: +7 71638 2 07 02, +7 71638 2 18 48
e-mail: info@akkol.amh.kz

Есильский филиал:

г. Есиль,
ул. Ишхан Сарибекян, 18 (ул. Московская, 2)
Телефон: +7 71647 2 15 83, +7 71647 2 22 28
e-mail: info@esil.amh.kz

АГРОХИМИЧЕСКИЙ АНАЛИЗ ПОЧВЫ – ОСНОВА УСПЕШНОГО ЗЕМЛЕДЕЛИЯ

В связи с открытием новой высокотехнологичной агрохимической лаборатории Kazagrolab этим летом, в Акмолинской области, редакция «Босс-Агро» решила посетить лабораторию и взять интервью у директора Kazagrolab Газизова Адильбека Халеловича.



- Адильбек, расскажите, пожалуйста, читателям о Kazagrolab.

- Лаборатория является структурным подразделением компании Navistar Asia, внедряющей системы точного земледелия на территории Республики Казахстан с 2012 года. Лаборатория была основана в г. Кокшетау летом 2020 года. На сегодняшний день у нас в штате работа-

ют более 20-ти сотрудников и у каждого своя сфера ответственности и компетенции. Агрохимический анализ на территории Республики Казахстан, проводится нами с целью предоставления достоверной информации о состоянии плодородия почв, с дальнейшей выдачей рекомендаций по дифференцированному внесению удобрений.

- Kazagrolab специализируется только на агрохимическом анализе? Или есть еще какие-то услуги?

- Основным нашим направлением является агрохимическое обследование почв, также мы делаем испытания качества кормов и кормового сырья, анализ удобрений, семян и анализ воды.

- А Вы можете пошагово объяснить как происходит процесс анализа?

- Да, конечно. Картографической основой для отбора проб являются спутниковые снимки и аэрофотоснимки, подгруженные в сертифицированное ПО «Trimble». При рекогносцировочном осмотре территории, подлежащей агрохимическому обследованию, почвовед-агрохимик определяет и наносит на картографическую основу границы полей, присваивает им номера и площади. Далее почвовед-агрохимик наносит сетку элементарных участков установ-

KAZAGROLAB
NAVISTAR ASIA SERVICE

- pH** - определение pH почвы
- NO₃** - содержание азота (NO₃)
- S** - серы (S)
- Р К** - подвижного фосфора (P) и калия (K)
- Г** - содержание гумуса

Комплексный анализ почвы включает в себя определение следующих агрохимических параметров. Это помогает выявить потенциал и оптимизировать минеральное питание растений

ленного размера, присваивает им номера, прокладывает маршрут движения по полю. Глубина отбора проб устанавливается от величины пахотного горизонта (до 30 см). Масса отбора пробы с элементарного участка должна составлять не менее 400 гр. На сегодняшний день мы имеем 4 специализированных автоматических почвоотборника, оснащенных необходимым оборудованием, которые выезжают

на поле и делают пробоотбор путем «уколов». После этого, в лаборатории, отобранная почва измельчается до пылевого состояния, пропускается через сито, фасуется в контейнеры и уже передается в лабораторный зал для дальнейшего исследования. После исследования клиент получает электронные карты, протокол испытаний и агрохимические рекомендации по дифференцированному внесению удобрений.



Я был рад когда получил приглашение работать в новой лаборатории Kazagrolab. Я много лет проработал в этой сфере, и я горд что моя профессия востребована еще больше чем раньше. Работа в агропромышленном комплексе я ощущаю свою значимость и факт влияния на него.

Почвовед-агрохимик Сергей Иванович Сериков

Агрохимическая лаборатория – это не только проведение анализа почв, но и качество проведенных испытаний. Это сложная работа специалистов и их компетентность - это залог качества и достоверности результатов. Наша работа позволяет помочь сельхозпроизводителям улучшить качество и увеличить объемы урожаев. Основываясь на полученных результатах, сельхозпроизводителям предоставляются рекомендации для решения имеющихся проблем с содержанием того или иного элемента питания, важного для роста и развития растений.

**Заведующая лабораторией
Юлия Викторовна Ковальская**



Создан для успеха

Комбинированный системный препарат с усиленными фунгицидными свойствами для обработки семян яровой и озимой пшеницы, ячменя, льна, кукурузы, бобовых культур против комплекса семенных, почвенных и аэрогенных инфекций.



 **РЕДИГО[®]**
ПРО

ПРЕИМУЩЕСТВА:

- // Диффузное действие двух действующих веществ;
- // Обеспечение длительной защиты путем быстрого проникновения тебуконазола и устойчивого действия протиоконазола;
- // Синергизм действия молекул на ряд патогенов путем системного действия и совместимости двух молекул;
- // Ярко выраженная биологическая эффективность на корневые гнили;
- // Широкий спектр контроля заболеваний;
- // Возможность применения на бобовых культурах; отсутствует фитотоксичность как на растение, так и на клубеньковые бактерии.

ТОО «Байер КАЗ»
Дивизион Кроп Сайенс
Республика Казахстан, г. Нур-Султан,
БЦ «Астана Тауэр», мкр. Самал, д. 12, 4 этаж
Телефон: +7 7172 44 20 90
www.cropscience.bayer.ru



Bayer SeedGrowth™

ТЕХНИК-МЕХАНИК

Как правило, на сельхозпредприятиях сосредоточено большое количество разнообразных машин, механизмов и агрегатов. Бесперебойная работа их всех зависит от того, насколько внимательно к ним относятся квалифицированные сотрудники. А именно – техники-механики. В современном мире технологического прогресса эта специальность довольно популярна и очень востребована. Не является исключением и Казахстан. О своём сознательно выбранном будущем техник-механик Игорь Степанюк не жалеет.

«Я техник-механик. В 2007 году окончил обучение в Высшем сельскохозяйственном колледже имени Жалела Кизатова. После окончания решил поступить в институт в Костанай. Учился заочно. Получил специальность «Инженер транспортной техники и технологии». Знания дали объёмные. Та база, которую я получил в колледже, помогла без особо труда усваивать программу института. Сейчас работаю главным инженером ТОО «Агрохимснаб» и не жалею ни об одном принятом решении. Механизация сельского хозяйства – это та сфера, где я и хотел себя реализовать. Несмотря на то, что эта работа не из легких, она очень интересна и прибыльна.

Я родился и вырос в селе. Всё своё детство проводил среди тружеников сельского хозяйства. Кто-то работал на ферме, кто-то в поле, кто-то просто держал дома скот и занимался огородом. И мне всё это не наскучило, не стало в тягость. Мои родители тоже имеют техническое образование. Всю жизнь работали в селе, и разговоров о переезде в город не вели. Глядя на них я, наоборот, и решил получить техническую профессию и остаться в селе.

Престижная работа? Покорять столицы мира? Нет... Это не моё. Душа не лежит к городу, к суете. Блеск софитов манит, это как гипноз. Но в реальности за этим светом немалые трудности, а порой и лишения. Объективно смотря на вещи, понимаешь, как в действительности ты хочешь жить, чего хочешь добиться. Мне нравится жить в сельской местности. Мало кто из моих сверстников разделяет это мнение. Большинство хотят красивой жизни, но и ее нужно зарабатывать. Красиво жить можно и в селе. И, в конце концов, кто-то ведь должен в деревне жить, народ кормить. Это мое мнение...

Моя специальность предусматривает владение необходимыми теоретическими знаниями и практическими навыками по эксплуатации оборудования. Специалист этой профессии должен иметь способности к логическому и интуитивному мышлению, уметь по схемам и описаниям мысленно представлять картину того, как действует тот или иной механизм и в какой последовательности. Логичность мышления позволяет технику-механику шаг за шагом проверять различные версии возможных причин неисправности. Человек этой профессии должен быть решительным, бдительным, ответственным, наблюдательным, не терять спокойствия в любых экстремальных ситуациях.



Механики и механическая служба проводят техническое обслуживание и ремонт механизмов, следят за техническим состоянием при помощи современных диагностических приборов, обеспечивают безопасность эксплуатации любого оборудования. Это всё безумно интересно и именно этим меня и привлекла эта специальность.

В правильности выбора я не сомневался. Механик может трудиться в самых разных отраслях народного хозяйства. И разве это не счастье, когда с радостью идешь на работу, когда люди благодарят тебя за честный труд, когда работа обеспечивает достаток и благополучие в семье, а результат твоего труда делает нашу страну сильнее.

Тем более что эта профессия пригодится в быту. Настоящему мужчине просто необходимо быть на «ты» с техникой.

Нехватка специалистов в сельском хозяйстве – проблема острая. С каждым годом их становится все меньше. С кадрами, действительно, тяжело. В большей степени не хватает обычных механизаторов. Потому что люди, хорошие специалисты уходят на заслуженный отдых, и держать их дольше положенного трудовым законодательством срока мы не можем. А без их знаний и умений – тяжело. Ведь на смену им приходят... никто не приходит. Притока молодежи совсем нет. А ведь мир не стоит на месте. Современная техника рассчитана на автоматизацию всех процессов, за которыми нужно следить, уметь ими пользоваться. Молодые кадры быстрее схватывают эти знания. Те, чей бесценный опыт в сельском хозяйстве мы с удовольствием принимаем, привыкли к советскому укладу работы. Им тяжело перестроиться, обучиться, составлять конкуренцию. Да и конкуренция эта номинальная. По факту не с кем конкурировать. На этой технике должен работать механизатор с

инженерными знаниями, инженерной мыслью. Здесь много электроники, инноваций. Конечно, колледжам не удаётся угнаться за новинками технического и технологического прогресса. Теоретической и практической базы по работе с ежегодно выпускающимися новыми агрегатами они дать не могут. Но умному, образованному человеку не составит большого труда обучиться этим умениям уже в период стажировки. Но реальность такова, что среди имеющихся специалистов мало толковых. Не думаю, что это зависит от их подготовки в учебных профильных заведениях. Это скорее человеческий фактор... Если нет желания работать, то никакая совершенная база, обучающая программа и практические навыки не приведут к успеху.

Нельзя отправлять работника выполнять ответственное задание, если он эту ответственность не чувствует. Если не любима ему эта работа. С желанием горы сворачивают, рекорды урожайности бьют.

Трудоспособных ребят очень мало. Основная масса устраивается на работу с двумя приоритетами: меньше делать, больше получать. Но заработную плату ведь нужно заработать...

Некоторые за большим заработком уезжают из сёл в города. Я считаю это неразумным, ведь этот заработок находится здесь, буквально под носом. И это сельское хозяйство. И он не уступает городскому, а где-то даже выше.

Что касается техники, с которой я работаю. Это наше будущее. Без неё уже никуда. Сегодня многие вещи, которые делают сильные агрегаты, машины, выполнять человеческими руками невозможно. Техника стала незаменимой.

Она как человек. Её тоже нужно оберегать, ухаживать, быть внимательным. Работа с ней не позволяет скучать. Постоянно удивляет своими новинками, опциями, возможностями и, что самое главное, результатами.

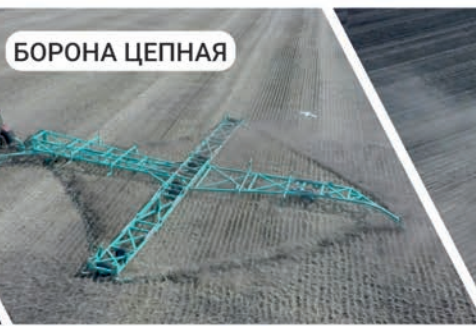
Мы в хозяйстве ежегодно пополняем парк техники. Это необходимо, чтобы быть в топе, в тренде. Нужно следить за рынком техники, чтобы был успешный бизнес. Нам нужна производительность. Советский технопарк, конечно, надёжный. Столько лет стойко выдерживает все тяготы полевой жизни. Но современная на несколько ступеней выше, и я, как специалист механизации, радуюсь, когда вижу какие результаты даёт новая машина, как она четко выполняет поставленные задачи. А комфорт? Настолько удобными как сегодня, тракторы и комбайны в жизни человечества не были!

Технику нужно научиться понимать. Это важно. И только после жди отдачи. Она не заставит себя ждать.

В нашем парке представлена техника множества компаний-производителей. Из дальнего и ближнего зарубежья. Но по возможности мы заменяем старые добрые тракторы на эффективные зарубежные. Для больших урожаев нужны мощные ресурсы».



БОРОНА ДИСКОВАЯ



БОРОНА ЦЕПНАЯ



КАТОК ВОДОНАЛИВНОЙ

Республика Казахстан
Костанайская обл., г. Лисаковск,
Промзона 2, здание 6/1

8(71433)3-09-99, 2-01-59 parts1@donmar.kz



Дон Мар



www.donmar.kz



YouTube



13 м ПОСЕВНОЙ КОМПЛЕКС 9 м



ЖАТКИ НАВЕСНЫЕ



ЖАТКИ ПРИЦЕПНЫЕ

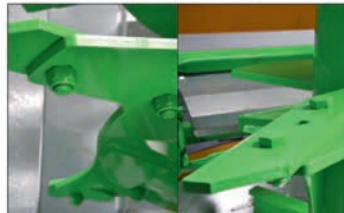


ЖАТКИ НАВЕСНЫЕ

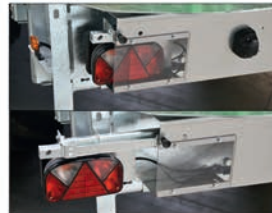
SIROKO: узкий оцинкованный кузов • КАЧЕСТВЕННОЕ РАЗБРАСЫВАНИЕ • ПОЛЕЗНАЯ НАГРУЗКА ОТ 8 ДО 13 Т • ОБЪЕМ ОТ 8 ОТ 14 М³



- Оцинкованные кузов и дышло
- Перемещаемая ось на болтах
 - Большие колеса
- Передняя стенка с решеткой для лучшей видимости
 - V-образное дышло с поперечной подвеской



- Вертикальные валы большого диаметра (820 или 900 мм)
- Ножи из специальной стали
- Откидные лопатки в основании



- Встроенные и откидные фары, защищенные экраном из плексигласа



- Герметичные терминалы управления: (1) FC300, (2) FC500, (3) FC4000
- Управление транспортером (движение/остановка и реверс транспортера)
- Управление дополнительными функциями (дверь-гильотина, бордюрные створки, компостная крышка)

JOSKIN

РАЗБРАСЫВАТЕЛЬ НАВОЗА SIROKO

- Прочные и простые в использовании машины, гарантирующие комфорт работы в любых условиях
- Персонализированный каталог комплектующих, доступный в Интернете
- 3 года гарантии
- Сохранение ценности машины на годы вперед



С КОРМАМИ В ЛЮБУЮ ПОГОДУ!

МОРОЗО-, ЗАСУХОУСТОЙЧИВЫЙ СИЛОСНЫЙ СОРТ ПОДСОЛНЕЧНИКА БЕЛОСНЕЖНЫЙ – НЕЗАМЕНИМАЯ СТРАХОВАЯ КУЛЬТУРА

Более 300 хозяйств России и Казахстана возделывают подсолнечник Белоснежный на своих землях. Основное преимущество Белоснежного перед другими кормовыми культурами заключается в том, что он является незаменимой страховой культурой. И способен давать высокий урожай зеленой массы в такие годы, когда другие укосные культуры просто не удаются. Особенно ценно это для «зон рискованного земледелия». Погода преподносит нам постоянные сюрпризы: затяжные дожди, засуха, ранние осенние заморозки. Чтобы не повторять ситуацию, когда многие хозяйства остались без кормов и были вынуждены закупать их втридорога, необходимо позаботиться уже сейчас о будущей заготовке кормов и включить Белоснежный в перечень обязательных высеваемых кормовых культур.

АРГУМЕНТЫ В ПОЛЬЗУ БЕЛОСНЕЖНОГО

- По урожайности зеленой массы подсолнечник Белоснежный существенно превосходит лучшие гибриды кукурузы. Потенциальная урожайность – 560-780 ц/га.
- Морозо-, засухоустойчив.
- По содержанию сахаров и протеина превосходит лучшие гибриды кукурузы. В силосе, приготовленном из зеленой массы сорта подсолнечника Белоснежный, содержится: сухого вещества 11,5-13%, молочной кислоты 69-77%, масляной кислоты не более 0,1%, переваримого протеина 14-16%.
- Содержание влаги в подсолнечнике Белоснежный позволяет добавлять в силос любые с/х культуры с высоким содержанием сухого вещества.
- Сроки сева и уборки совпадают с кукурузными, что позволяет не нарушать технологический процесс заготовки кормов.
- Повышает показатели молочной продуктивности: жирность, молочный белок, суточные удои.
- Экономическая эффективность очевидна – для получения первоклассного силоса затраты на семена составляют всего 888 руб./га (6 кг/га*148 руб./кг).



НАШИ КАЗАХСТАНСКИЕ ПАРТНЕРЫ, КОТОРЫЕ НА ПРОТЯЖЕНИИ МНОГИХ ЛЕТ УСПЕШНО ВОЗДЕЛЫВАЮТ ПОДСОЛНЕЧНИК БЕЛОСНЕЖНЫЙ НА СВОИХ ЗЕМЛЯХ:

КХ Шемонаихинское, Восточно-Казахстанская область,
ТОО Тайынша-Астык, Северо-Казахстанская область,
ПК Луганск, Павлодарская область,
а также другие хозяйства Республики Казахстан.

Более подробную информацию о результатах урожайности Белоснежного можно получить у регионального представителя ООО «СибАгроЦентр» по Республике Казахстан: +7-923-165-5599 Рыбалкина Олеся.

Остерегайтесь фальсификата! Не все семечки белого цвета являются семенами силосного сорта подсолнечника Белоснежный! ООО «СибАгроЦентр» – лицензированный производитель и поставщик семян Белоснежного на территории Республики Казахстан.

НАШИ ПАРТНЕРЫ – БОЛЕЕ 500 СЕЛЬХОЗПРЕДПРИЯТИЙ И АГРОХОЛДИНГОВ РОССИИ И КАЗАХСТАНА



Селекционно-семеноводческая компания «СибАгроЦентр»
Россия, Алтайский край, г. Рубцовск, Угловский тракт, 67Д
+7 (385-57) 4-07-17, +7-906-966-7788, +7-923-165-5599
www.sibagrocentr.ru; e-mail: sibagrocentr@mail.ru

СОРТА И ГИБРИДЫ ПОДСОЛНЕЧНИКА КУКУРУЗА ЛЁН РАПС



МЫ ПРЕДЛАГАЕМ

BHK  **AGRO**
www.bhkagro.com

ЛУЧШЕЕ!

CASE IH
AGRICULTURE



**Широкий
выбор техники**



**Уникальные цены
на запасные части**



**Предоставление качественного
сервисного обслуживания**

 **NEW HOLLAND**
AGRICULTURE



Связывайтесь с нами по следующим номерам: +7 771 040 11 97; +7 771 666 85 06; +7 701 098 58 12; +7 701 799 84 60
г. Кокшетау (контакты региональных представителей на нашем сайте),
e-mail: a.prisyazheniy@bhkagro.com; v.ponomarenko@bhkagro.com; a.lobko@bhkagro.com; v.shevchuk@bhkagro.com

ПОСЕВНАЯ КОМБИНАЦИЯ СОМПАКТ-SOLITAIR для эффективного растениеводства

Текущая ситуация в профессиональном растениеводстве Казахстана складывается таким образом, что аграрию приходится применять многофункциональную технику для обработки почвы и посева растений, чтобы сэкономить время и деньги. Понимая это, инженеры немецкой компании Lemken разработали посевную комбинацию СОМПАКТ-SOLITAIR (Компакт-Солитер) отлично зарекомендовавшую себя, работая на полях СНГ.



Итак, каким критериям должна соответствовать посевная комбинация, чтобы добиться успеха у растениеводов? Современная, универсальная посевная комбинация должна показывать превосходные результаты, как при экстенсивных, так и при интенсивных земледельческих условиях. Она должна применяться как при мульчированном посеве, так и при традиционной обработке почвы. Наряду с высокой скоростью работы, иметь большой объем бункера для семян, а также быстро и просто транспортироваться. Кроме того, для получения идеальных всходов, особенно на полях с большим количеством растительных остатков, рабочие органы посевной комбинации должны равномерно перемешивать растительные остатки, выравнивать посевное ложе и работать без забивания. Прикатывающие ролики должны обеспечивать хорошее закрытие почвы посевного материала, особенно в засушливых условиях. Ну, и последнее, скорость работы почвообрабатывающих рабочих органов и сошников должна оптимально соответствовать друг другу, тем самым обеспечивая прекрасную предпосевную подготовку почвы, а также плавный ход сошников на высоких скоростях до 18 км/ч.

Специалисты ЛЕМКЕН, создавая посевную комбинацию СОМПАКТ-SOLITAIR, исходили именно из таких критериев. Сегодня эта посевная комбинация популярна у растениеводов в десятках стран, включая Казахстан. При работе СОМПАКТ-SOLITAIR универсальная комбинация рабочих органов обеспечивает надежное выравнивание, благодаря гидравлически регулируемым выравнивающим планкам или дисковым следорыхлителям (опция). Они позволяют надежно выравнивать следы от колес, особенно на полях после вспашки. Надо сказать, что интегрированные в посевную комбинацию компактная дисковая борона Гелиодор или ротационная борона Циркон обеспечивают оптимальную адаптацию к любым почвенным условиям и обеспечивают предпосевную подготовку почвы соответствующей интенсивности.

Почвообрабатывающая комбинация СОМПАКТ-SOLITAIR HD отлично справляется и с одновременным рядным севом семян и внесением удобрений. В частности при по-



севе яровых и в регионах с короткой продолжительностью вегетации почвообрабатывающие комбинации с устройством внесения удобрений позволяют добиваться существенного повышения урожайности. Регулируемый двухсекционный бункер объемом 3500 кг или 5000 кг, содержит семена и удобрения. Удобрения, как и семена, подаются с помощью отдельных дозирующих устройств, которые управляются с помощью Solitronic. Благодаря особой схеме расположения орудий и укладке удобрений между двумя посевными рядами, все растения оптимальным образом снабжаются удобрениями, а корни растений не подвергаются разреданию - отличные условия для быстрого роста.

Надо отметить, что СОМПАКТ-SOLITAIR оснащен новыми, не требующими обслуживания, двухдисковыми сошниками OptiDisc или OptiDisc M. Они работают без забивания даже при посеве по мульче и идеально заделывают семена всегда на одинаковую глубину, т.к. каждый сошник ведется по глубине при помощи обрезающего колеса контроля глубины. Гидравлическое давление сошников до 70 кг в системе OptiDisc позволяет даже в сложных условиях надежно выдерживать глубину укладки. Даже при большой скорости движения ведение по глубине двухдисковых сошников остается идеальным. В системе OptiDisc M на сошник механическим способом пере-

дается давление до 45 килограммов. Система рычагов позволяет удобно регулировать давление сошника. Прикатывание семян при помощи колес контроля глубины в качестве прикатывающих катков обеспечивает наилучшее закрытие почвы для оптимального обеспечения водой и равномерного формирования корневой системы. Результат - быстрое, равномерное прорастание семян.

Кроме того, для посева различных семян предусмотрена удобная регулировка вала 6-ю высевальными катушками с помощью поставляемого в комплекте бортового инструмента, которая позволяет установить норму высева от 1,5 до 300 кг на гектар. Благодаря комбинации электрического привода и отключаемых высевальных катушек при посеве всегда достигается оптимальное число оборотов высевального вала. Такая комбинация числа оборотов и настраиваемого объема на каждый оборот высевального вала обеспечивает более качественное распределение семян по всей длине рядка. В зависимости от ширины захвата СОМПАКТ-SOLITAIR имеет от двух до четырех дозаторов. Дозаторы имеют электрический привод и управляются при помощи электронного блока Solitronic, а при наличии опции можно гидравлически включать/отключать подачу семян на секции сошников.

Отдельно стоит остановиться на системе Solitronic - электронном чуде с широким спектром функций. Этот электронный блок управления берет на себя все функции управления и контроля на посевной комбинации СОМПАКТ-SOLITAIR. Наглядный дисплей LVT 50 графически показывает предусмотренные разделы меню с простым управлением. Производительность в гектарах за проход, день и год определяется электронно и затем сохраняется. Все варианты технологической цепи управляются при помощи бортового компьютера. Управление электрическим приводом высевального вала, общее управление разворотом на краю поля, установка давления сошников и частичное отключение секций сошников (опция) также являются основными функциями электронного блока управления Solitronic. Управление на разворотной полосе осуществляется при помощи гидровывода двойного действия и охватывает такие функции, как подъем почвообрабатывающих секций, высевальной секции и маркера. Разворот на краю поля одним нажатием на кнопку существенно упрощает работу оператора.

Подробную информацию о технике ЛЕМКЕН и о посевной комбинации СОМПАКТ-SOLITAIR (Компакт-Солитер) в частности можно узнать по телефонам представителя компании в РК Виктора Журавлева

**Mob.: +7 705 749 44 66
E-mail: v.zhuravlev@lemken.kz
Web: www.lemken.kz**

Уважаемые земледельцы! Предлагаем вам широкий спектр средств защиты растений импортного производства на взаимовыгодных условиях на 2021 год

Препарат	Обрабатываемые культуры	Способ и время обработки	Вредные организмы, заболевания	Обработка 1 Га / 1 т/га
ПРОТРАВИТЕЛИ СЕМЯН				
Рексол к.с. тебуконазол 60 г/л	Пшеница яровая, ячмень яровой	Непосредственно перед посевом или заблаговременно	Твердая, пыльная, каменная головня, гельминтосорозная и фузариозная корневые гнили, плесневение семян	1 344
Штурм к.с. имидаклоприд 600 г/л	Пшеница яровая, ячмень яровой	Непосредственно перед посевом или заблаговременно	Комплекс почвенных вредителей, проволочники, тли, трипсы, крестоцветные блошки, капустная белянка, скрытнохоботник	4 200
ГЕРБИЦИДЫ СПЛОШНОГО ДЕЙСТВИЯ				
Аргумент Стар 54% в.р. глицофат 540 г/л	Пары, предпосевная обработка	Опрыскивание сорняков в период их активного роста	Однолетние и многолетние злаковые и двудольные сорняки (весь спектр сорной растительности)	3 465
Эфион Супер 90% к.э. 2,4 Д кислота в виде 2-этилгексилевого эфира 905 г/л	Пшеница яровая, ячмень яровой	Опрыскивание посевов в фазу кушения культуры до выхода в трубку	Однолетние и многолетние двудольные	1 008
Прометей 75% в.д.г. трибенуронметил 750 г/кг	Пшеница яровая, ячмень яровой	Опрыскивание посевов с фазы вторых листьев до конца кушения культуры	Однолетние и многолетние двудольные	315
Декабрист 48% в.р. дикамба 480 г/л	Пшеница яровая, ячмень яровой	Опрыскивание посевов в фазу кушения культуры до выхода в трубку	Однолетние и многолетние двудольные сорняки	1 827
ГЕРБИЦИДЫ ПРОТИВ ДВУДОЛЬНЫХ СОРНЯКОВ				
Антал в.р. 2,4 Д дихлорфеноксиуксусная кислота 357 г/л+дикамба 124 г/л	Пшеница яровая, ячмень яровой	Опрыскивание посевов в фазу кушения культуры до выхода в трубку	Однолетние и многолетние двудольные	1 512
Прометей 75% в.д.г. трибенуронметил 750 г/кг	Пшеница яровая, ячмень яровой	Опрыскивание посевов с фазы вторых листьев до конца кушения культуры	Однолетние и многолетние двудольные	315
Страж 60% с.п. метсульфуронметил 600 г/кг	Пшеница яровая, ячмень яровой	Опрыскивание посевов с фазы вторых листьев до конца кушения культуры	Однолетние и многолетние двудольные	170
Эталон 75% в.к. диметиламинная соль МЛПА, 750 г/л	Пшеница яровая, ячмень яровой	Опрыскивание посевов в фазу кушения культуры до выхода в трубку	Однолетние и многолетние двудольные сорняки	2 293
Фанат 72% в.р. 2,4 Д аминная соль 720 г/л	Пшеница яровая, ячмень яровой	Опрыскивание посевов в фазу кушения культуры до выхода в трубку	Однолетние и многолетние двудольные сорняки	1 749
Праймер Дуо в.д.г. ММ 70 + трибенуронметил 680 г/кг	Пшеница яровая, ячмень яровой	Опрыскивание посевов в фазе 2-3 листьев - до второго междоузлия культуры	Однолетние двудольные, в т.ч. устойчивые к 2,4-Д и 2М-4Х, и некоторые многолетние двудольные сорняки	945
Эфион Супер 90% к.э. 2,4 Д кислота в виде 2-этилгексилевого эфира 905 г/л	Пшеница яровая, ячмень яровой	Опрыскивание посевов в фазу кушения культуры до выхода в трубку	Однолетние и многолетние двудольные	1 008
Сонхус 75% в.д.г. клоксипирид 750 г/кг	Рапс яровой, лен масличный, кукуруза	Опрыскивание посевов в фазе 3-5 листьев культуры	Однолетние и многолетние двудольные (виды осота, ромашки, горца)	3 150
Юнкер 4% в.р. имазамокс 40 г/л	Подсолнечник (устойчивый к имдазолинам)	Опрыскивание посевов в ранние фазы роста сорняков (1-3 настоящих листа) и 1-3 настоящих листа культуры	Однолетние злаковые и двудольные сорняки	4 200
Декабрист 48% в.р. дикамба 480 г/л	Пшеница яровая, ячмень яровой	Опрыскивание посевов в фазу кушения культуры до выхода в трубку	Однолетние и многолетние двудольные сорняки	1 827
Базис 33% к.э. флуороксилур 333 г/л	Пшеница яровая, ячмень яровой	Опрыскивание посевов в фазу кушения культуры до выхода в трубку	Однолетние и многолетние двудольные сорняки в т.ч. устойчивые к 2,4 Д, и многолетние корнеотпрысковые сорняки (выносок полевой)	2 646
Ламбада 30% с.э. 2,4 Д этилгексилевого эфира, 300 г/л, флоросулам 6,25 г/л	Пшеница яровая, ячмень яровой	Опрыскивание посевов в фазу кушения культуры до выхода в трубку	Однолетние и многолетние двудольные сорняки	1 239
Профи 25% в.р. имазализр 250 г/л	Земли не с/х пользования	Опрыскивание сорняков в ранние фазы их роста	Все виды сорняков, в т.ч. горчак ползучий	22 680
ГЕРБИЦИДЫ ПРОТИВ ЗЛАКОВЫХ СОРНЯКОВ				
Варяг 24% к.э. клоксипирид-пропазиал 240 г/л+клоксипирид-метсил 60 г/л	Пшеница яровая	Опрыскивание по вегетирующим сорнякам, начиная с фазы 2-го листа до конца кушения (независимо от фазы развития культуры)	Однолетние злаковые сорняки (овсюг, просо куриное, виды щетинника)	3 339
Витязь 4% к.э. феноксипроп-п-этил 36 г/л+мифлупир-дизтил (антидот) 75 г/л	Пшеница яровая	Опрыскивание по вегетирующим сорнякам, начиная с фазы 2-го листа до конца кушения (независимо от фазы развития культуры)	Однолетние злаковые сорняки (овсюг, просо куриное, виды щетинника)	4 410
Полгар к.э. феноксипроп-п-этил 140 г/л+клоксипирид-пропазиал 90 г/л+клоксипирид-метсил 60 г/л	Пшеница яровая	Опрыскивание по вегетирующим сорнякам, начиная с фазы 2-го листа до конца кушения (независимо от фазы развития культуры)	Однолетние злаковые сорняки (овсюг, просо куриное, виды щетинника)	3 381
Лемур 4% к.э. х хизалафол-п-тефурил 40 г/л	Подсолнечник	Опрыскивание посевов от фазы 2-4 листьев у однолетних злаковых сорняков до высоты 10-15 см по многолетним злаковым, независимо от фазы развития культуры	Однолетние и многолетние злаковые сорняки (овсюг, просо куриное, виды щетинника, пырей ползучий)	3 528
Слайдер 24% к.э. клетодим 240 г/л	Рапс яровой, лен масличный	Опрыскивание вегетирующих сорняков, независимо от фазы развития культуры	Однолетние и многолетние злаковые сорняки, включая пырей ползучий	2 688
ИНСЕКТИЦИДЫ				
Нандор 10% к.э. лямбда-циалотрин, 100 г/л	Пшеница яровая, ячмень яровой, рапс, подсолнечник, лен, рапс, горох	Опрыскивание в период вегетации	Серая зерновая совка, гессенская и шведская муха, пшеничный трипс, блошки, злаковые мухи, крестоцветные блошки, рапсовый цветоед и мн. др.	525
Химстар в.д.г. имидаклоприд 700 г/кг	Пшеница яровая, ячмень яровой, участки заселенные саранчовыми	Опрыскивание в период вегетации	Серая зерновая совка, гессенская и шведская муха, пшеничный трипс, блошки, злаковые мухи, саранчевые	693
Шаман 55% к.э. клоксипирид 500 г/л, шилперметрин 50 г/л	Пшеница яровая, ячмень яровой, рапс, подсолнечник, лен, рапс, горох	Опрыскивание в период вегетации	Серая зерновая совка, гессенская и шведская муха, пшеничный трипс, блошки, злаковые мухи, крестоцветные блошки, рапсовый цветоед и мн. др.	3 360
Оникс 10% к.э. бета-циперметрин 100 г/л	Пшеница и ячмень яровые, рапс, лен, горох, подсолнечник	Опрыскивание в период вегетации	Серая зерновая совка, гессенская и шведская муха, пшеничный трипс, блошки, злаковые мухи, крестоцветные блошки, рапсовый цветоед и мн. др.	462
ДЕСИКАНТ				
Абидос 15% в.р. дикабат, 150 г/л	Пшеница яровая, подсолнечник, лен масличный, рапс, картофель	Опрыскивание посевов на заключительных этапах созревания культур для ускорения процесса уборки		3 780
ФУМИГАНТ				
Фосминий фосфин, 560 г/кг	Зерно продовольственное, семенное, фуражное, мука, крупа и др.	Фумигация при 0-7°С, экспозиция 10 суток, расход препарата на объем пространства занятого зерном	Вредители складских запасов	43
ФУНГИЦИДЫ				
Арена к.э. тебуконазол 225 г/л+флутриафол 76 г/л	Пшеница и ячмень яровые	Опрыскивание в период вегетации	Бурая, желтая и стеблевая ржавчина, септориоз, гельминтосорозная пятнистость, мучнистая роса, сетчатая пятнистость	3 276
Беркут 25% к.э. тебуконазол 250 г/л	Пшеница и ячмень яровые	Опрыскивание в период вегетации	Бурая, желтая и стеблевая ржавчина, септориоз	5 544
УНИВЕРСАЛЬНЫЙ ПЛЕНКООБРАЗУЮЩИЙ АДЬЮВАНТ (ПРИЛИПАТЕЛЬ)				
Пегас в.р. полиэтиленгликоль-400, полиэтилениколь-1500, трехатомные спирты-720 г/л	Пшеница, ячмень, подсолнечник, лен масличный, рапс	Препарат применяется в баковых смесях, как с протравителями семян, так и с гербицидами и фунгицидами в соответствии с рекомендациями указанными на тарной этикетке.		399
УНИВЕРСАЛЬНОЕ МИКРОУДОБРЕНИЕ				
Азомик азот 36%	Пшеница яровая, подсолнечник, лен масличный, рапс	Опрыскивание посевов по ключевым фазам у различных культур для активизации процесса фотосинтеза и сбалансированного питания		1 512

ПОЧВООБРАБАТЫВАЮЩАЯ ТЕХНИКА РОСТСЕЛЬМАШ

Посевные комплексы серии SH/SC

рабочая ширина захвата от 8,2 до 18,3 м
глубина заделки семян от 50 до 100 мм
объем бункера 7576 и 11100 л
скорость посева до 10 км/ч



техника выпускается АО «Клевер» под брендом Ростсельмаш



Дисковые бороны офсетные серия DV

рабочая ширина захвата 4,3 и 6 м
глубина обработки от 7 до 25 см



Бороны дисковые тандемные серия DX

рабочая ширина захвата 8,8/9,7/10,8 м
глубина обработки от 7 до 18 см



Борона-мульчировщик серия HD

рабочая ширина захвата 6 и 8 м
глубина обработки от 6 до 12,5 см



Культиваторы для сплошной обработки серия R

рабочая ширина захвата 18,3 м
глубина обработки от 6 до 15 см



ТОО «Астана Агропартнер» –
официальный партнер в Республике Казахстан
г. Нур-Султан, тел.: 8 (705) 798-06-07
г. Усть-Каменогорск, тел.: 8 (701) 717-74-00, 8 (701) 091-22-64
г. Кокшетау, 8 (771) 086-86-83, 8 (771) 086-86-84
г. Костанай, тел.: 8 (771) 086-86-83

РОСТСЕЛЬМАШ
Агротехника Профессионалов



УНИВЕРСАЛЬНЫЕ СДВИЖНЫЕ ПОЛУПРИЦЕПЫ ТЗП «АТЛАНТ»



УНИВЕРСАЛЬНЫЕ СДВИЖНЫЕ ПРИЦЕПЫ «АТЛАНТ» ЯВЛЯЮТСЯ МНОГОФУНКЦИОНАЛЬНЫМИ, И ПРАКТИЧЕСКИ НЕ ИМЕЮТ АНАЛОГОВ В МИРЕ!

Благодаря сменному заднему борту они используются как «четыре прицепа в одном»:

- обычный прицеп для транспортировки
- разбрасыватель органических удобрений
- перегрузочный бункер-накопитель
- перегрузчик (кагатиоровщик) сахарной свеклы.

Прицепы «Атлант» изготавливают в четырех модификациях:

Характеристики	ТЗП-22	ТЗП-27	ТЗП-39	ТЗП-49
Собственный вес, кг	6 000	8 200	9 830	12 000
Грузоподъемность, кг	16 500	18 800	30 000	37 000
Объем кузова, м ³	22	30	42	49
Объем кузова с нашивками, м ³	27	36	51	49
Количество осей, шт	2	2	3	4
Необходимая мощность трактора, л.с.	150-200	220-250	250-300	300-350

Разгрузка в низких помещениях

Прицепы «Атлант» предназначены для транспортировки зерна, зеленой массы и других грузов. Выгрузка происходит методом сдвига, без подъема кузова, что позволяет разгружаться в низких зернохранилищах и равномерно распределять силос по всей силосной яме.

Горизонтальная система разгрузки происходит благодаря подвижной передней стенке. Сначала переднюю часть днища вместе с передней стенкой гидроцилиндр сдвигает назад и выталкивает заднюю часть груза, после чего включается третий гидроцилиндр, и передняя стенка, двигаясь по направляющим до конца, выталкивает вторую часть груза сама.

Разбрасывание удобрений

Если вместо задней стенки установить навозоразбрасывающий механизм, то прицеп превращается в разбрасыватель твердых органических удобрений.

Метод выталкивания, по которому работает прицеп, позволяет изменять норму внесения удобрений от 5 до 100 т/га, а ширина разбрасывания удобрений составляет до 18 м. Для внесения дефеката и куриного помета на разбрасывающий механизм устанавливается гидравлический откидной борт.

Перегрузка зерна

Прицепы «Атлант» используют как перегрузочный бункер для транспортировки зерна от комбайна на край поля и перегрузки в зерновозы. Для этого на место задней стенки устанавливают борт с перегрузочным зерновым шнеком диаметром 540 мм, имеющий производительность 6 тонн в минуту. Шнек оснащен автоматической предохранительной системой - торсионом, который при достижении пиковых нагрузок останавливает подачу зерна. Шнек оснащен гидравлической заслонкой, которая регулирует норму подачи зерна в транспортер.

Перегрузка свеклы

На прицепе предусмотрена также возможность установки и планочного транспортера для перегрузки сахарной свеклы. Принцип работы заключается в том, что передняя стенка подает свеклу на планочный транспортер, который приводится в действие через гидромотор от гидравлики трактора. Перегрузчик свеклы имеет автоматический датчик, который в случае перегрузки отключает подающую переднюю стенку, отсекая подачу масла к ней.

Серийно прицепы «Атлант» оснащены пневматической тормозной системой. А по желанию клиента устанавливают гидравлическую или смешанную систему тормозов. Основные комплектующие известных мировых производителей – оси ADR (Италия), прицепные кольца Sharmuller (Австрия), краска Lankfitzer (Германия).

Основные преимущества сдвижных прицепов «Атлант»

- устойчивость полуприцепа при разгрузке на склонах. Никогда не перевернется на силосных ямах;
- разгрузка в низких помещениях с высотой потолка 4,4 м;
- подпрессовывает зеленую массу, силос, сенаж - тем самым берет на 30-50% больше груза;
- равномерным слоем разгружает зеленую массу на силосных ямах;
- при уборке сахарной свеклы делает бурты высотой до 3 метров без привлечения другой спецтехники;
- разбрасывает органические удобрения на ширину до 18 м.;
- перегружает зерно, кукурузу, семечки в автомобили-зерновозы;
- уменьшение уплотнения почвы. На полуприцепах Атлант используются шины низкого давления, которые в разы меньше уплотняют почву по сравнению с автомобилями. Кроме этого, тракторный полуприцеп имеет намного лучшую проходимость по мокрому осеннему полю.

По всем возникшим вопросам, обращайтесь по телефонам:

+7 771 996 77 28; +7 771 010 97 95; +7 771 010 96 01, сайт www.agrosvit.kz

WEATHERLY AIRCRAFT COMPANY

Агротехнический самолет с 1976 г., в 13-ти странах



**САМАЯ ВЫСОКАЯ ПРОИЗВОДИТЕЛЬНОСТЬ
И САМЫЕ НИЗКИЕ СОВОКУПНЫЕ ЗАТРАТЫ ПО СРАВНЕНИЮ С ЛЮБОЙ
СЕЛЬХОЗАВИАЦИЕЙ ИЛИ НАЗЕМНОЙ ТЕХНИКОЙ В КАЗАХСТАНЕ.**

Weatherly Aircraft Company

www.flyweatherly.com

Кахрамон Асронов, Представитель в Казахстане.

Улица Е-30, д. 7, бизнес центр "Lake City", 2 этаж, офис 7

г. Нур-Султан, Республика Казахстан, 010000

+7 (776) 529-79-00, kahramon@flyweatherly.com



+7 778 060 50 50
Руководитель отдела продаж:
Мусин Айбек Оразбекович
azam-kc@mail.ru
www.azam.kz



ЗЕРНОСУШИЛЬНЫЕ КОМПЛЕКСЫ «ПОД КЛЮЧ»

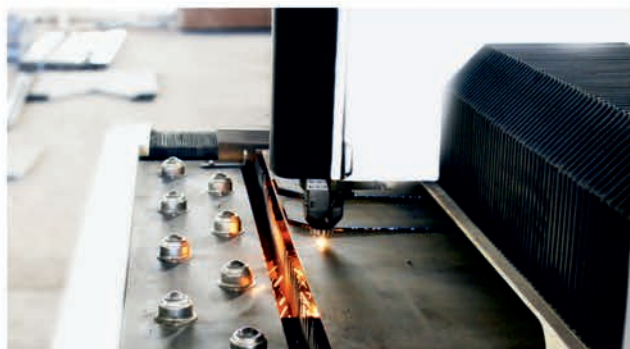
Более 60 объектов в 8 областях Казахстана.



СОБСТВЕННОЕ ПРОИЗВОДСТВО

Свыше 60 наименований продукции
для подработки, сушки, хранения.

Производственная мощность
20 зерносушильных комплексов в год.



ДОСТАВКА

Свыше 100 тонн готового оборудования везём
на 1 комплекс собственным автотранспортом
в любую точку Казахстана.



СОБСТВЕННАЯ СПЕЦ.ТЕХНИКА И МОНТАЖ

КАМАЗы с прицепами, ямобуры, погрузчики, краны.

140 опытных специалистов гарантировано
обеспечат выполнение заказов в срок.



ПУСКО-НАЛАДКА И СЕРВИС, КОТОРЫЙ ВСЕГДА РЯДОМ

Зап.части, комплектующие всегда в наличии.
Специалисты службы сервиса помогут 24/7.



ВНЕДРЕНИЕ СИСТЕМ ТОЧНОГО ЗЕМЛЕДЕЛИЯ TRIMBLE

Сезон работ по установке автопилотов Trimble начался успешно. Сервисные специалисты официального дилера Trimble в Казахстане – компании Navistar Asia – оснастили тракторы Deutz-Fahr одного из сельхозпредприятий Павлодарской области ТОО «Уштерек» гидравлическим автопилотом Trimble и оборудованием для приема сигналов поправок от базовых станций RTK.

«Navistar Asia имеет огромный опыт и компетенции в вопросах установки систем автоматического вождения для сельскохозяйственных машин и внедрения комплексных решений точного земледелия в Казахстане. Решения Trimble универсальны, их можно установить на тракторы Кировец (например, популярный К-700), Ростсельмаш, МТЗ, опрыскиватели на базе грузовиков ГАЗ и любую другую самоходную технику», – дополняет начальник отдела сервиса и оборудования компании Navistar Asia Владимир Сбитнев.

Сельскохозяйственное предприятие ТОО «Уштерек» занимается выращиванием пропашных культур, где точность движения трактора особенно важна. Гидравлический автопилот Trimble – решение, позволяющее производить такие полевые работы, как гребнеобразование, посадка, культивация, опрыскивание и сбор урожая с точностью до 2 сантиметров на сверхнизких скоростях менее 1 км/ч. Применение технологий RTK позволяет сохранять технологическую колею с повторяемостью из года в год: трактор всегда будет ехать в автоматическом режиме по точно заданной траектории. Помимо этого, гидравлический автопилот Trimble может управлять задним ходом машины и заходом на линию навигации под углом 90 градусов.

СИСТЕМЫ АВТОМАТИЧЕСКОГО ВОЖДЕНИЯ TRIMBLE



«Важно, чтобы после установки систем автоматического вождения Trimble у клиентов больше не возникало проблем с пропусками и перекрытиями, можно было сразу оценить высокое качество полевых работ, а сроки их выполнения сокращались. Оборудование быстро окупает себя и в дальнейшем приносит дополнительную экономическую выгоду от его внедрения. Многие аграрии только сейчас делают первые шаги в применении умных технологий точного земледелия. Компания Navistar Asia является именно тем партнером, который поможет внедрить и развить данное направление в агропромышленном комплексе Казахстана», – комментирует Олжабай Темирлан, менеджер по продукту «Navistar Asia».

Для простого управления техникой оператор использует современный ISOBUS-дисплей Trimble GFX-750 на базе Android. Дисплей поддерживает технологию авторазворота NextSwath, а информацию о навигационных линиях можно быстро передать на другую машину благодаря встроенным системам Bluetooth, Wi-Fi и облаку Trimble Ag Business Software. Дисплей имеет металлический пылевлагозащитный корпус и защищен по международному стандарту IP66, что дает возможность использовать его даже на тракторах с открытой кабиной. Интерфейс системы прост и удобен: его архитектура аналогична мобильному телефону.

Для настройки системы на первом этапе формируют базу предприятия: границы полей, данные о технике и прицепных агрегатах. На основании точных границ поля выстраивают траекторию движения трактора и оптимизируют маршрут. Далее в программе необ-



NAV CONTROLLER 900



NAV CONTROLLER 3

Дисплей GFX - 750



Датчик угла поворота AUTOSENSE



Гидроклапан

Гидравлический автопилот



ходимо задать точную ширину прицепного агрегата, границы поля для обработки и количество проходов. Система автоматически создает навигационные линии и передает информацию на дисплей. Для дальнейшей работы оператор указывает тип операции в поле, сроки выполнения и данные о технике. После завершения операций в систему поступает информация о количестве обработанных гектаров, временном диапазоне, скорости движения и других параметрах. При использовании автопилота оператор находится в машине, контролируя производительность техники.

Дисплей Trimble легко переносить с одной машины на другую независимо от типа и производителя сельхозтехники. Решение помогает облегчить работу механизаторов и повысить эффективность машин: оператору не требуется контролировать маршрут, а простая перенастройка оборудования и быстрый вывод техники в поле уменьшают расходы на топливо и горюче-смазочные материалы.

«Технологии Trimble помогают сельхозпредприятиям быстрее и лучше реализовывать свои цели. Мы не только представляем системы точного земледелия, но и помогаем в их настройке», – комментирует директор по развитию сельскохозяйственного направления Trimble в Казахстане Сергей Демиденко.





КОМПАНИЯ, МЕНЯЮЩАЯ ВСЁ!

Мы живем в быстроме-нящемся мире, и сельское хозяйство не исключение. За последнее десятилетие современные технологии меняют способы ведения сельского хозяйства. Новые системы позволяют верно и оперативно принимать решения на основе собранных данных и эти технологии доступны не только для аграриев в развитых странах, они уже представлены и для аграриев нашей страны. Наша компания Navistar Asia с 2012 года успешно и активно внедряет и развивает технологии точного земледелия на рынке Казахстана.

На сегодняшний день мы можем сделать умным и эффективным любое хозяйство в нашей стране. Мы предоставляем полный спектр физических и цифровых решений для модернизации широкого спектра сельскохозяйственных машин и орудий, являясь эксклюзивным дилером таких компаний-лидеров как Trimble, Precision Planting и SenseFly. Мы не стоим на месте, как и наши клиенты, и каждый год предлагаем самые актуальные и эффективные продукты, появляющиеся на мировом технологическом аграрном рынке.

Одним из таких продуктов являются решения американской компании Precision Planting, эксклюзивным дилером которой является наша компания. Основанная в 1994 году в штате Иллинойс, Precision Planting является единственной компанией-производителем оборудования, предоставляющая решения модернизаций сеялок для улучшения качества посева. В любой компонент вашей сеялки можно внедрить решения Precision Planting. Мы можем заменить ваш устаревший высевочный аппарат с приводом от цепи или колеса на высевочный аппарат vSet, который позволяет простой заменой диска производить сев таких культур как кукуруза, подсолнечник, соя, сахарная свекла, рапс, сорго, хлопок, и все это будет производиться за счет применения компактного электропривода vDrive, позволяющего



индивидуально контролировать и изменять норму высева на каждой секции индивидуально простым нажатием на экране дисплея.

Также, Precision Planting предоставляет решения для контроля прижимного усилия. Все мы понимаем, что для максимального получения урожая в процессе сева очень важно посадить семечку на оптимальную глубину и сделать это правильно на всем протяжении, чтобы добиться равномерного всхода семян, так как почва на поле не имеет однородную плотность. Если мы посадим семечку слишком глубоко или наоборот недостаточно заглубив ее, мы будем терять урожайность на данных участках. Сейчас на большинстве сеялок прижимное усилие устанавливается механическим путем без возможности его изменения во время сева. Precision Planting решила и эту проблему! Система DeltaForce состоит из датчика прижимного усилия и гидравлического цилиндра, устанавливаемого на каждой высевочной секции вашей сеялки. Благодаря ей каждое семя в каждом ряду

попадает в почву с оптимальным прижимным усилием на одинаковую глубину и при этом без лишнего уплотнения почвы с возможностью изменения настроек во время сева, простым нажатием на экране дисплея.

Решения Precision Planting позволяют решить многие проблемы вашей текущей сеялки просто модернизировав её, вам не надо покупать новую дорогостоящую, просто выберите те элементы, которые Вы хотите улучшить или замените их полностью. Нет таких частей сеялки, где мы не сможем предложить решения.

Одной из важных частей модернизации сеялки является внесение удобрений, большинство аграриев используют в основном сухие удобрения, это обусловлено в основном техническими возможностями агрегата. Сухие удобрения имеют ряд минусов в сравнении с жидкими. Жидкие удобрения более лучше впитываются равномерно распределяются в почве, что дает значительный положительный эффект для растущей культуры. Обеспечить равномерное внесение по всей ширине агрегата поможет решение

vApplyHD — это уникальный продукт для контроля внесения жидких удобрений, который включает в себя высокоточное измерение и полный контроль расхода в одном корпусе. Его функции включают компенсацию нормы при поворотах, исключение перекрытия, автоматическую балансировку потока и поддержание переменной нормы внесения. vApplyHD можно использовать как при работе с низкой нормой внесения, внося продукт непосредственно на семя, так и при высокой норме с боковой подкормкой, на всем диапазоне скоростей.

Применение жидких удобрений весьма актуально в наших регионах с учетом частой нехватки влаги в почве. Внедрение этих систем позволит значительно и наглядно увеличить урожайность сельскохозяйственных культур, что и показали наши испытания на полях Восточно-Казахстанской области в 2020 году.

Вся работа систем Precision Planting по каждому проходу сеялки сохраняется в дисплей 20/20. Это современный дисплей, позволяющий осуществлять управление каждым элементом простым нажатием на экран. Все данные вы можете передать на облако и в дальнейшем открыть на своем персональном устройстве и проанализировать работы всех систем.

Решения Precision Planting - это уникальные технологии, которые можно внедрить на большое количество сеялок точного высева. И мы рады представить Вам еще один инновационный продукт, который еще больше повысит эффективность и прибыльность аграриев Казахстана!



г.Кокшетау
ул.Магжана Жумабаева 122

8 800 004 00 25
+7 771 299 49 92

navistar_asia

office@navistar-asia.com
www.navistar-asia.com

25,8 МЛРД ТЕНГЕ БУДЕТ ЗАТРАЧЕНО НА РЕАЛИЗАЦИЮ СЕЛЬХОЗПРОЕКТОВ В ВКО В ТЕКУЩЕМ ГОДУ

В настоящее время в пищевой и перерабатывающей отрасли Восточно-Казахстанской области реализуются 10 инвестиционных проектов по строительству новых и расширению действующих производств на общую сумму 193 млрд. тенге. Из них, в 2021 году будут реализованы пять проектов, в том числе по производству растительного масла, колбасных изделий и консервов, комбикормов, два проекта по производству мяса птицы, передает Босс-Агро со ссылкой на пресс-службу областного акимата.

«До конца текущего года загруженность по сырью планируется довести до 30-40%. На полную мощность предприятие по переработке масличных культур сможет выйти в 2022 году, — сказал руководитель управления сельского хозяйства Владимир Гайламазян. - Стоит отметить, что в 2021 году посевные площади подсолнечника, рапса, льна и сои увеличатся на 30 тыс. га и составят 476 тыс. га. При этом валовый сбор масличных культур к уровню прошлого года возрастет на 53 тыс. тонн и достигнет 668 тыс. тонн, что обеспечит дополнительный объем сырья для но-



вых производственных мощностей».

Как отметил Владимир Гайламазян, в области реализуется проект по строительству мясоперерабатывающего комбината мощностью 7,5 тыс. тонн мяса в год. Мощность мясокомбината позволит ежедневно производить восемь тысяч банок консервов, три тонны колбасных изделий и одну тонну полуфабрикатов. Также, Усть-Каменогорская птицефабрика, с этого года начала работы по расширению производственных мощностей по производству мяса бройлеров с 29,5 до 55 тыс. тонн в год. А руководством ТОО «Прииртышская бройлерная птицефабрика» с ян-

варя 2021 года проводятся ремонтные работы в птицеводческих корпусах и в убойном цехе по установке нового оборудования из Нидерландов и Беларуси. Для реализации этих целей предприятием инвестированы 1,5 млрд. тенге, полученных по программе «Экономики простых вещей». После завершения реконструкции и установки нового современного оборудования ожидается обеспечить производство девяти тысяч тонн мяса птицы в год.

Первый заместитель акима ВКО Алмасхан Сматлаев обратил внимание на необходимость повышения в этом году производительности мяса и молока.

«По республике наша область производит больше молока и мяса, в данном случае показатели за февраль и январь 2021 года чуть занижены. Управление сельского хозяйства области должно этот момент отработать, — сказал первый заместитель акима области Алмасхан Сматлаев. - Поручаем акимам городов и районов в течение месяца отработать с каждым селом по хозяйственному учету, где необходимо вписать естественный прирост поголовья скота. Хозяйственный учет необходимо обновлять регулярно».

ЗЕРНОВЫЕ СУШИЛКИ БОНФАНТИ

BONFANTI
cereal dryers

⇒ 40 лет на
мировом рынке

- ✓ надежность
- ✓ долговечность
- ✓ экономичность

☎ +7-7172-788-325
🌐 www.bonfanti.eu



www.ctagro.com

 @ct_agro  СТ АГРО



ИДЕАЛЬНАЯ КОМБИНАЦИЯ

Высокопроизводительные, надежные, экономичные и многофункциональные тракторы CLAAS позволяют заменять сразу несколько единиц техники!



Одна и та же машина может использоваться в поле, на ферме, при транспортных и погрузочных работах, а также в строительстве. У трактора нет сезонных ограничений для использования - 24/7 в любое время года.



ГАРАНТИЯ ВАШЕГО УСПЕХА
СЕГОДНЯ И ЗАВТРА

CLAAS



АГРАРИИ ЖАМБЫЛСКОЙ ОБЛАСТИ ПРИСТУПАЮТ К ПОСЕВНОЙ КАМПАНИИ

Сегодня наиболее актуальным вопросом является обеспечение фермеров необходимыми ресурсами для проведения весенне-полевых работ. Для жамбылских фермеров расходы на посевную в текущем сезоне значительно увеличились по сравнению с прошлым годом. Подорожало все: минеральные удобрения, запчасти на сельхозтехнику, семенной материал, средства защиты растений и многое другое.

Невозможно не заметить, что соотношение цен на продукты питания нынешних и прошлогодних в Жамбылской области существенно отличаются. Буквально каждый месяц продавцы меняют ценники в сторону увеличения. Дело в том, что себестоимость продукции зависит не только от рынка, но и от вложений. Из года в год рентабельность производства сельхозпродукции, как в растениеводстве, так и в животноводстве стремится вниз из-за удорожания агрохимии, электроэнергии, ГСМ, из-за роста цен на покупку и обслуживание сельхозтехники, дорогого кредитования. Это и приводит к росту себестоимости продукции.

Мы беседовали с крестьянскими хозяйствами, специалистами сельскохозяйственного управления, участниками рынка о ходе подготовки к посевной кампании, трудностях и перспективах.

УВЕЛИЧИЛАСЬ СТОИМОСТЬ ПОЛЕВЫХ РАБОТ

В агромагазине областного центра ИП «Плодородие», где продают семена овощных культур, средства защиты растений, аминокислоты и комплексные удобрения, приводят такие факты.

- Неопределенность пугает тех, кто планирует заняться сельским хозяйством. Удорожание бьет по карманам как крупных, стабильных предприятий, так и мелких или средних хозяйств. Это, в свою очередь, сказывается на рентабельности отрасли. Совокупные расходы на один гектар посевов в текущем году по сравнению с 2020 годом выросли на пять процентов. Причем выросли расходы на все материалы: средства химической защиты растений, удобрения, семена. У нас практически нет собственного производства, все привозное. Все закупается за рубежом, а если что-то и производится у нас, то основные действующие вещества и сырье все равно импортные, - говорит руководитель ИП «Плодородие» Абдувахит Хашимов. - Непонятно, чем объясняется рост цен. Не могу сказать, что удорожание связано с трудностями логистики. Отгрузка товаров от поставщиков всегда осуществляется вовремя, дефицита товаров нет.

Мы решили сделать расчеты себесто-



имости производства самых популярных в регионе культур: моркови, картофеля и лука. Итак, сев лука в этом году стоит жамбылским аграриям от 1 до 1,5 миллиона тенге на гектар земли, моркови — 700 тысяч тенге, картофеля — 600 тысяч. И это только ресурсы, не считая расходов на вспашку полей, посадку, затраты по транспортировке, ремонту и содержанию сельхозтехники, а также расходы на заработную плату работников, налоги, хранение урожая и другие.

ЦЕНА НА ДИЗЕЛЬНОЕ ТОПЛИВО ПОКА СТАБИЛЬНА

Государство выделяет крестьянам субсидии, перекрывающие часть расходов на покупку льготного дизтоплива. Сегодня стоимость ГСМ установлена на уровне 158-160 тенге за литр. При расчетах учитывается удаленность полей. На геоинформационном сервере портала Qoldau.kz пока зарегистрировано 35 заявок на 33,3 тонны льготного дизтоплива. Этот объем уже довели до сельхозпроизводителей.

На различных автозаправочных станциях региона литр дизельного топлива реализуется от 177 до 180 тенге. Некоторые АЗС предлагают скидку 5 тенге с каждого литра при заправке свыше 200 литров ГСМ. В принципе такие же расценки были и в прошлом году. Цена на дизельное топливо пока стабильна, но к началу сезонных работ ситуация может измениться.

Точно рассчитать, сколько необходимо ГСМ для всего периода посевных работ крайне сложно, так как все зависит от выбора техники, расстояния, культуры, вида почвы и других нюансов. Мы узнали, что самые высокие расходы ГСМ возникают именно при выращивании кормовых культур. Что касается техники, то на популярный трактор МТЗ-80 для подготовки почвы к севу гектара земли требу-

ется в среднем 30 литров топлива. Помимо горючего, нужны еще масла, солидол.

НЕ ЗАБЫВАЕМ О ПРИКОРМКЕ И УХОДЕ

Для подкормки всходов растениеводы приобретают минеральные удобрения. Как правило, пик покупаемого объема удобрений приходится на март-апрель. Мы посчитали, что на гектар до вспашки закладывают 500 килограммов аммофоса. Это делается для того, чтобы почва была рыхлая. В период вегетации на один гектар необходимо внести 500 килограммов нитроаммофоски. Далее 700 килограммов аммиачной селитры по вегетации. Совместно с этими удобрениями необходимо применять гуминовые — 3 литра на гектар. Не забываем о микроэлементах, которые дают рост растениям — 300 литров на гектар.

Мы говорим только о минеральных удобрениях, повышающих урожайность сельхозкультур. В расчет не берутся подкормки для восстановления естественного природного плодородия почвы.

Абдувахит Хашимов признается, что и удобрения в регионе значительно подорожали.

- К сожалению, многие полевые культуры нарушают агротехнологии именно из-за дороговизны удобрений. Это, в свою очередь, сказывается на урожае, - заметил он.

Следует помнить, что и в этом направлении земледельцы получают государственную поддержку. Субсидируется 50 процентов от минимальной цены удобрения, как местного, так и импортного. Покрывается часть расходов только на покупку аммофоса. В сельхозуправление пока поступило 53 заявки на 354 тонны аммофоса. Время у аграриев достаточно, заявку можно подавать до 12 месяцев со дня покупки удобрений.

Семена гибридов подсолнечника адаптированные к любым почвенно-климатическим условиям

ГИБРИДЫ
ОПТИМИЗИРОВАННЫЕ
К ПРИМЕНЕНИЮ ПРЕПАРАТА
ЭКСПРЕСС™ КОМПАНИИ FMC



Сузука HTS

среднеранний и
высокоурожайный



Суматра HTS

ранний и высокоурожайный



Суоми HTS

заразихоустойчивый
и высокоурожайный



Сумико HTS

выше урожай – выше масла

ГИБРИДЫ
ПО ПРОИЗВОДСТВЕННОЙ
СИСТЕМЕ CLEARFIELD



НК Неома

стабильно высокий
урожай



НК Фортими

засухоустойчивый



Санай МР

засухоустойчивый



СИ Авенжер

ранний засухоустойчивый

ГИБРИДЫ
КЛАССИЧЕСКОЙ
ТЕХНОЛОГИИ
ВОЗДЕЛЫВАНИЯ



Алькantara

засуха это его стихия



НК Брио



НК Конди



НК Роки

Мы предлагаем решение для каждого поля!



Уникальная ценность
благодаря инновациям



Непревзойденное
качество и экспертиза



Изменяем мир
к лучшему

В целях обеспечения посевных площадей удешевленными минеральными удобрениями, из бюджета на этот год будет выделено 1,035 миллиарда тенге. Благодаря этому, на сельскохозяйственных угодьях планируется использовать 30 тысяч тонн минеральных удобрений. На сегодняшний день сельхозтоваропроизводители получили 917,4 тонны минудобрений на сумму 119,8 миллиона тенге.

ЗАПЧАСТИ ТОЖЕ ОБХОДЯТСЯ НЕДЕШЕВО

А вот с техникой сложнее. Тракторов не хватает, а те что есть, изношены. Известно, что 80 процентов сельхозтехники в регионе считаются устаревшими, пользуясь ими, жамбылцы тратят немалую сумму на их обслуживание. Да и найти подходящие комплектующие в регионе довольно сложно. В основном на наших полях работает импортная техника, например, у знаменитого «Кировца» основные комплектующие производятся в России.

Мы обратились в ТОО «Агростан Сервис», компания реализует трактора марки Беларусь, навесные и прицепные сельхозагрегаты, запасные части. Товарищество также осуществляет ремонт сельхозтехники. Здесь представлена сельхозтехника зарубежных и отечественных производителей. «Агростан Сервис» напрямую работает с заводами ООО «Минский тракторный завод», ТОО «Казахстанская Агро Инновационная Корпорация», АО «Агромашхолдинг», ООО «Сальксельмаш», ООО «Ростсельмаш», ОАО «Лидагромаш», ЗАО «Рубцовский завод запасных частей».

В областном филиале товарищества можно приобрести технику и запчасти без посредников, в наличии и на заказ.

По словам представителя компании в нашем регионе Елизаветы Парьевой, сельхозтехника и ее комплектующие подорожали на 40 процентов по сравнению с прошлым годом. Спрашиваем у нее, в чем причина? Она ссылается на заводы производителей, которые подняли стоимость якобы из-за роста логистических издержек из-за коронавируса. Однако никаких проблем с доставкой нет, и транспортировка даже подешевела на фоне снижения спроса. Так что эти объяснения неубедительны.

Почвообрабатывающую технику компания реализует по стоимости не менее 470 тысяч тенге, зерноуборочные комбайны — от 35 миллионов тенге, тракторы — от 6,8 миллиона тенге, прицепы — 2,3 миллиона, пресс-подборщики — 2,6 миллиона, куны — миллион, плуги — 475 тысяч, жатки — 4,5 миллиона, опрыскиватели — 500 тысяч, косилки — 285 тысяч, дисковые бороны — 1,3 миллиона тенге.

Обновлению техники существенно способствует государственная мера поддержки в виде субсидий. Крестьянским хозяйствам на покупку техники и обслуживания выплачиваются 25-процентные субсидии, сельхозкооперативам

— 50-процентные. В прошлом году на получение инвестиционных субсидий подали заявку 697 крестьянских хозяйств, их профинансировали на общую сумму 1,905 миллиарда тенге. В течение прошлого года парк сельхозтехники обновлен на 10,8 процента. Аграриями было приобретено 34 комбайна, 262 трактора и 928 единиц другой техники.

В прошлом году в лизинг через АО «Казагрофинанс» жамбылские сельхозтоваропроизводители приобрели всего 195 единиц агромашиной на сумму 4,30 миллиарда тенге. Процентная ставка составляет 17 процентов, срок — 10 лет. Лизинг субсидируется в размере 10 процентов от покупки. Кроме того, из Национального фонда выделяется субсидия в размере шести процентов, но только на покупку техники отечественного производства.

В целом, для проведения сева в регионе имеются в наличии свыше 18 тысяч единиц сельхозтехники.

СЕМЕНА И СРЕДСТВА ХИМИЧЕСКОЙ ЗАЩИТЫ

Многие фермеры по сей день покупают семена низкой репродукции, дабы сэкономить. Поэтому субсидируются семена только элитные и первой репродукции. Стоит отметить, что в прошлом году было выделено 1,5 миллиарда субсидий, в этом году деньги в бюджет еще не заложили, но по предварительным данным облсельхозуправления предусмотрено лишь 828 миллионов тенге.

Касательно стоимости семян, цены поднялись как минимум на 40 тенге за килограмм. Например, если в прошлом году элитные семена стоили 90 тенге, то в текущем — 130-140 тенге за килограмм. За семена первой репродукции аграрии в прошлом году платили 85 тенге, в этом — 120. Представьте, чтобы посадить лук на одном гектаре земли необходимо 1,2 миллиона посевных единиц, морковь — миллион, картофель — от двух до 3,5 миллиона посевных единиц.

Заявки на получение субсидий на покупку семян еще не принимаются. Как было упомянуто выше, деньги еще не выделили. Хотя в прошлом году акимат получал средства еще в первых числах февраля.

При выращивании сельскохозяйственных культур невозможно обойтись и без средств защиты растений. Они защищают посевы от вредителей, болезней и сорняков. Обычно на полях за сезон делают 7-8 обработок от злаковых и двудольных сорняков, а также других вредителей.

ГДЕ КРЕСТЬЯНЕ МОГУТ ВЗЯТЬ ДЕНЬГИ?

Основная проблема, с которой сталкиваются аграрии во время посевной — финансирование. Не каждый фермер имеет свободные средства на проведение весенне-полевых работ. Местные банки хотя и декларируют рост кредит-

ных портфелей, выдают деньги в одну руку: нескольким крупным предприятиям, а остальные сельхозпроизводители остаются не у дел. Поэтому приходится развиваться на собственные средства.

Мы обратились в областные филиалы АО «Агрокредитная корпорация» и «Фонд финансовой поддержки сельского хозяйства», которые в целях своевременного проведения весенне-полевых работ субъектам АПК предлагают весной взять льготные кредиты, а осенью расплатиться. Однако получить желаемую сумму в кредит не так-то и легко.

По словам руководителя отдела мониторинга АО «Агрокредитная корпорация» Нурдаулета Тилеубаева, здесь ограничений по сумме кредита нет, все зависит от размеров полей и культуры. Например, согласно утвержденным нормативам, на выращивание одного гектара бахчевых культур выделяется 184 тысячи тенге, многолетних трав — 20 тысяч, овощей — 457 тысяч тенге, по 1,5 процента годовых. Прием заявок осуществляется до окончания посевных и уборочных работ.

Стоит отметить, что получить здесь кредит, фермеру, будет сложно, даже имея залоговое имущество. Дело в том, что в Агрокредитной корпорации обязательным условием является наличие банковской гарантии на обеспечение заявки на участие. Простыми словами, банковская гарантия — это письменное обязательство банка выплатить определенную сумму, если сторона этого договора не выполнит свои обязательства. Агрокредитная корпорация тем самым хочет обезопасить себя от неприятных сюрпризов со стороны клиента. Однако тут у аграриев возникают трудности. Порой, даже очень крупные крестьянские хозяйства сталкиваются с задержками, проволокками, и вовсе с отказом в гарантии.

Кстати, на практике происходит много случаев, когда предприниматели по незнанию обращались за банковской гарантией к непроверенным посредникам. В итоге при заключении контракта выяснялось, что полученная банковская гарантия — фиктивная. А это не только сорванный контракт, но и срыв весенне-полевых работ.

Не мягче условия и у АО «Фонд финансовой поддержки сельского хозяйства». Чтобы получить финансирование нужно собрать огромное количество документов и пройти специальные сельскохозяйственные курсы, тогда как времени, как правило, у аграриев в этот период нет. Кроме того, максимальная сумма кредитования, на которую можно рассчитывать — шесть миллионов тенге. Срок погашения кредита — до одного года, под шесть процентов годовых. Не удивительно, что в региональный Фонд финансовой поддержки поступила только одна заявка, хотя сельскохозяйственный бизнес в регионах действительно нуждается.

Аграрии давно просят улучшить

СДЕЛАНО В КАЗАХСТАНЕ



Узнайте больше о технике



Казахстан,
г. Нур-Султан, ул. Иманова 17, ВП-12
Тел.: +7 7172 21 79 09, +7 771 330 00 20
kz.rostselmash.com

РОСТСЕЛЬМАШ
Агротехника Профессионалов

доступ к финансированию в агропромышленном комплексе, упростить условия, процесс предоставления льготного кредита, устранить все проблемы, выстроить правильный порядок предоставления услуги. Однако эта тема так и осталась висеть в воздухе.

В ПЛАНОВОМ РЕЖИМЕ

Чиновников из областного управления сельского хозяйства такое положение вещей, если и не устраивает, но поделаться они ничего не могут – разводят руками, так как повлиять на рынок и финансовый сектор не могут. В сельхозуправлении говорят, что проделана большая работа для того, чтобы текущий сезон прошел успешно и легко.

- Вопросы весенне-полевых работ на особом контроле у областного управления сельского хозяйства и акиматов районов. Подготовка к весеннему севу в хозяйствах идет по графику. Смещения сроков сева не ожидается, напротив, некоторые районы начали сев несколько раньше срока. Регион закупил новую технику для их проведения, усиленно ведутся работы по ремонту сельхозинвентаря и подготовке машинно-тракторного парка для проведения полевых работ. Пристальное внимание уделяется вопросу обеспеченности поливной водой. Весь прошлый год велась работа по ремонту и реконструкции оросительных систем. По программе «Дорожная карта занятости» в районах отремонтированы 27 водохозяйственных объектов протяженностью 103 километра на сумму 94,7 миллиона тенге, вода пришла на 7558 гектаров полей. Также запланировано строительство трех водохранилищ. За счет использования собственных водных ресурсов и подземных вод будет сокращена зависимость от Кыргызстана по воде с 80 до 50 процентов. Сократить дефицит влаги в полевом сезоне, призваны и влагосберегающие технологии. Сельхозпроизводители будут меньше зависеть от погодных факторов, благодаря повышению уровня агротехнологий. Современное капельное или дождевальное орошение пока используется на 30 тысячах гектарах. В этом году в планах этот показатель довести до 40 тысячи гектаров. Для этого

оказывается государственная поддержка в виде субсидирования, которое предусматривает возмещение 50 процентов от понесенных затрат на приобретение современных систем орошения, а также подведение всей необходимой инфраструктуры. Это позволяет экономить водные ресурсы и увеличивать отдачу каждого гектара, что позитивно скажется на урожае 2021 года, - сказал главный специалист отдела растениеводства областного управления сельского хозяйства Абдуракул Желеубаев.

Подготовка к проведению нынешней весенней посевной кампании в Жамбылской области действительно проходит слаженно, в четком соответствии с намеченным планом. Регион организованно включился в полевые работы, и с каждым днем темпы их проведения возрастают. Ранняя весна позволяет жамбылцам это сделать. По данным сельхозведомства, на сегодняшний день вспахано 3923 гектаров земли из 46 тысяч запланированных, то есть работа выполнена на 5,6 процента. Также запланирована обработка почвы на площади 432 тысячи гектаров, пока обработано только 3000 гектаров (0,7 процента). Вместе с тем, планируется провести зяблую вспашку на 42 234 гектарах, тем самым уменьшить площадь неиспользуемых пахотных земель до 644 гектаров.

В некоторых районах уже начат сев лука и яровых колосовых культур. В этом году значительно увеличены площади под лук, даже, несмотря на перепроизводство в предыдущие сезоны. Руководство региона надеется, что именно лук станет брендом области.

Яровые колосовые культуры посажены на площади 1116 гектаров от плана 215 тысяч гектаров (0,5 процента). Массовые же посевные работы в регионе начнутся лишь к концу первой декады апреля.

В этом сезоне область увеличила площади практически под все культуры относительно прошлого года. Сельскохозяйственные культуры в прошлом году были размещены на 735 тысячах гектаров, в текущем году планируется увеличить площади посевных земель на 69,2 тысячи гектаров или на 108 процентов. Регион собираются по-

сеять на 398 тысячах гектарах зерновые и зернобобовые культуры, 11,4 тысячи - картофель, 39,2 тысячи - овощные культуры, 15,7 тысяч - бахчевые культуры, 229 тысяч - кормовые культуры, 143 гектарах - малину и клубнику.

Прогнозы или, скорее, пожелания областного управления сельского хозяйства оправдались по сахарной свекле. Аграрии продолжат оптимизировать площади под сахарную свеклу и займут ею 6,2 тысячи против 4,5 тысяч гектаров в 2020 году. Также больше плановых значений оказались посевы масличных, под эти культуры отведено 60 тысяч гектаров. В группе масличных ориентир взят на увеличение посевов рапса, этой культурой запланировано посеять около 800 гектаров.

Кстати, на реализацию программы субсидирования приоритетных культур в этом году выделено 1,8 миллиарда тенге.

- Конечно, сезон начался для меня с не очень хорошим настроением. Я – оптимист, тем не менее, некоторые моменты откровенно угнетают. Например, стремительно растущие цены на семена, удобрения, запчасти на технику. Тяжело купить все необходимое напрямую у производителя. Везде заправляет посредник, перекупщик. Чтобы сэкономить, объединяюсь с крупными хозяйствами и приобретаю все необходимое крупными партиями, дабы исключить лишних посредников из цепочки поставок. В этом году посадил лук, надеюсь на хороший урожай. Субсидий еще никаких не получил, благо заявки по удобрениям можно подать до 1 декабря, а прием заявок на семена и химические средства еще не начался, - сказал жамбылский фермер Рустам Умаров.

Оценивая текущую ситуацию на аграрном рынке, сложно предвидеть, что посевная кампания в Жамбылской области будет проведена на высоком уровне и в оптимальные агротехнические сроки. Считаю, что для того, чтобы создать хорошие предпосылки для выполнения поставленных задач перед агропромышленным комплексом на уровне, как минимум, не ниже, чем в предыдущих годах, следует агрохимические материалы сделать более доступными для аграриев.

Лола НУРМАТОВА

Ваш надежный партнер на всех стадиях молочного производства!

IN DER PLOEG INTERNATIONAL B.V.

ПОЛНЫЙ ЦИКЛ
молочного
животноводства
и птицеводства

ВАН ДЕР ПЛУГ ИНТЕРНЭШНЛ Б.В. гарантирует

ПО ГОЛЛАНДСКОЙ ТЕХНОЛОГИИ

- Оборудование для молочных ферм и переработка молока
- Первоклассное доильное оборудование
- Комбикормовые заводы
- Бройлерные птичники

Клеточные птичники для яичных несушек

Поставки элитного КРС из Голландии и Германии

Тел.: 8 (727) 300-66-16, 8-701-711-07-75, e-mail: vdp.kz@mail.ru, http://vdpint.com

СЕМЕНА

Instagram @kazseeds

- Кукуруза
- Люцерна
- Соя
- Просо
- Сорго – суданская трава

KAZSEEDS

+7 727 225 61 77, +7 771 701 11 54

НЕУДЕРЖИМЫЙ И ДЕРЗКИЙ!

**НОВИНКА
2021 ГОДА!**

«Джон Дир»

8RX

Аналогов на рынке – нет!



**ЕДИНСТВЕННЫЙ В МИРЕ
НЕ ШАРНИРНО-СОЧЛЕНЕННЫЙ ТРАКТОР
НА ЧЕТЫРЕХ ГУСЕНИЦАХ.**

Площадь сцепления с грунтом 4,6 м².

Удельное статическое давление на грунт 36 кПа.

Самый бережный к почве трактор!



JOHN DEERE

 **Eurasia Group**
Мы кормим мир!

Казахстан, 010000, г. Нур-Султан, район «Есиль», м-он «Караоткель», ул. Казанат, 1/1, 4 этаж,
тел. +7 (7172) 55 47 11, +7 (7172) 55 47 12, факс +7 (7172) 55 47 13, моб. +7 701 309 38 11,
e-mail: info@eurasia.kz @ eurasiagroup_kz www.agromanagement.kz www.agrimarket.kz

НЕ ПРОИЗВЕДЕНА НАСТРОЙКА КУЛЬТИВАТОРА

Часто агрономы считают, что настройка культиватора на предпосевную культивацию - забота механизатора. Конечно же, нет.

В первую очередь агроном - технолог производственного процесса и как он отнесется к исполнению своих служебных обязанностей, такое качество пашни и получим. Если лапки культиватора установлены на «пятку», то они будут плохо заглубляться и сорняки не подрежутся. Если же лапки будут установлены на «носок», наоборот, будет происходить их чрезмерное заглубление, выворачивание влажной почвы, а обработанная поверхность поля будет иметь повышенную гребнистость. То есть, в итоге мы получим на поле повышенную засоренность или же большую потерю влаги с некачественно подготовленной почвой для посева полевых культур. Также культиваторные лапки могут быть установлены на различную глубину, в одном месте будет выворачивать влажную почву, в другом месте мелко заглубляться и не обеспечивать подрезание сорняков. О тех регулировочных площадках, про которые пишут во многих учебниках, пособиях и брошюрах, следует забыть. В 99% хозяйств этих регулировочных площадок нет.

В условиях реального производства, по возможности, выбрать наиболее выровненное место и произвести предварительную настройку культиватора. Окончательную настройку культиватора следует проводить непосредственно в поле. Проверить заглубление каждой лапки, проверить перекрытие между лапками в секции и между секциями.

НЕПРАВИЛЬНО РАССЧИТАЛ НОРМУ ВЫСЕВА ПОДСОЛНЕЧНИКА

В агрономическом деле нет мелочей. Условно их можно разделить на «которые можно поправить» и «которые окончательны». К примеру, некачественно проведенную первую культивацию яблони под подсолнечник можно исправить предпосевной культивацией, а вот

ОШИБКИ АГРОНОМА



некачественно проведенное разбрасывание минеральных удобрений уже исправить нельзя. К этому показателю относится и установка нормы высева подсолнечника на конечную густоту стояния. Какие моменты при высева семян подсолнечника являются ключевыми?

Момент первый - правильно рассчитать норму высева семян подсолнечника. Для этого необходимо исходить из той технологии, которая применяется в хозяйстве. Наиболее рациональным и эффективным способом является посев на конечную густоту. Также необходимо выбрать гибрид подсолнечника и рекомендации фирмы-производителя по густоте стояния в различных климатических зонах. Серьезным фирмам, которые проводят испытания в различных почвенно-климатических зонах, можно доверять. Но есть и такие, которые заинтересованы только в продажах и не имеют понятия, сколько надо оптимально высевать семян. Такие фирмы надо обходить стороной и надеяться только на свой опыт или проконсультироваться у соседей, обычно агрономы охотно делятся между собой информацией, тем более, что один и тот же гибрид подсолнечника ведет себя по-разному в различных почвенно-климатических условиях. Есть гибриды подсолнечника, которые при снижении нормы высева увеличивают размер корзинок значительно, но попадают такие, которые размер корзинок увеличивают незначительно. Эти особенно-

сти гибридов подсолнечника агроном должен изучить очень хорошо. Учитывая, что всхожесть гибридов подсолнечника в последние годы приближается к 100%, необходимо рационально подходить к расчету нормы высева подсолнечника.

Шаг первый - определить посевную годность семян. Для этого всхожесть семян умножаем на чистоту, делим на 100. Для примера возьмем всхожесть лабораторную - 99,9%, чистоту - 99,5%, получим посевную годность 99,4%. Далее выбираем оптимальную конечную густоту стояния растений подсолнечника перед уборкой, обычно данная величина составляет от 45 до 60 тысяч растений на гектар. В засушливых условиях и при посеве кондитерских сортов густота стояния растений снижается до 25-30 тысяч на гектар. В данном случае возьмем 50 тысяч растений на гектар. Густоту стояния 50 тысяч растений делим на посевную годность 99,4% и умножаем на 100, получаем густоту стояния растений 50301 шт/га. Необходимо учесть, что еще для содержания посевов подсолнечника в чистоте проводят одну-две междурядные культивации. Данный агроприем должны проводить только опытные, внимательные, ответственные механизаторы, в другом случае - не избежать выреза растений подсолнечника, что скажется на значительном снижении урожая. На каждую культивацию нужно накинуть еще от 7, 5 до 10% надбавки на норму высева. В нашем случае возьмем 8%,

за две культивации надбавка составит 16%. В итоге получится конечная густота стояния растений 58350 шт/га, количество погонных метров в одном гектаре равно 14285. На один погонный метр придется нам высеять 4,1 штуки семян подсолнечника. Дальнейшим шагом является прокручивание сеялки, расчет количества метров и количества семян, которые выпадут на один погонный метр.

Для убедительности расчета нормы высева сеялку можно протянуть по твердой дороге и подсчитать количество семян на 14 метров 29 сантиметров, умножить данное значение на 1000 и получить конечную фактическую густоту стояния. Некоторые марки сеялок могут высевать или немногим большее значение от фактическим расчетного, или немногим меньшее значение высева.

Сеять больше или меньше решать вам. В случае дождливого сезона более высокую урожайность обеспечит более высокая норма высева, а при неблагоприятных засушливых условиях лучшие результаты даст пониженная норма высева семян подсолнечника. Опытные агрономы обычно половину площади высевают оптимальной нормой, другую половину - с небольшим понижением от оптимальной густоты, поскольку количество засушливых лет повысилось. В данном случае приходится опираться только на собственную интуицию. В большинстве случаев причиной получения низких урожаев подсолнечника в хозяйствах различных форм собственности является нарушение густоты посева. Что касается гербицидной или безгербицидной технологии, преимущество на стороне второй. И урожай выше, и экологически чистый продукт получаем, и затрат меньше. Только реклама продающих гербициды компаний говорит о преимуществе гербицидных технологий. На самом деле не так.


Удачи всем в выращивании масличной высокопродуктивной культуры!

Источник:
agrobook.ru



СРЕДСТВА ЗАЩИТЫ РАСТЕНИЙ
КАЧЕСТВО. ДОВЕРИЕ. ПАРТНЁРСТВО.



ОФИЦИАЛЬНЫЙ ДИСТРИБЬЮТОР:  **AlemAgro**

КОНТАКТЫ

Петропавловск, Костанай
Чижаковский Владимир
+7 701 854 54 44

**Алматы, Талдыкорган, Шымкент,
Тараз, Туркестан, Кызылорда**
Жүнісхан Думан
+7 701 935 84 44

Актобе, Атырау, Уральск
Жолдаспаев Нурберген
+7 702 714 50 40

Усть-Каменогорск
Дробышев Дмитрий
+7 777 783 57 76

Нур-Султан, Кокшетау, Караганда
Сулеймен Ерлан
+7 701 082 40 77

Павлодар
Жуманов Ерик
+7 702 996 0699

www.alemagro.com

ЗДОРОВОЕ СЕМЯ – ДРУЖНЫЕ ВСХОДЫ

В современном земледелии невозможно обойтись без защиты сельскохозяйственных культур от вредителей, болезней и сорняков. Оптимальное фитосанитарное состояние посевов – залог высокого урожая и хорошего качества продукции. Поэтому необходима проверка и внедрение всех элементов защиты культуры в производство.

Протравливание семян является одним из важных приемов, обеспечивающих защиту зерновых от фитопатогенов, которые передаются через семена, почву и воздушно-капельным путем на ранних этапах развития растений. Этот прием в большей степени отвечает принципу экологической защиты растений (минимум опасности загрязнения окружающей среды) и является эффективным способом борьбы с возбудителями, передающимися через семена и почву. Семенная инфекция служит дополнительным, а в ряде случаев основным источником инфекции. Такие болезни как пыльная головня (передается только через семена), твердая головня, корневые гнили (семенная и почвенная инфекция) в основном распространяются с семенами. Уровень заражения семян яровой пшеницы фитопатогенами, в большинстве случаев, превышает порог вредоносности.

Семена содержат в себе значительное количество легкодоступных питательных веществ и энергии, что делает их очень привлекательными для вредителей и болезней. Поэтому защита семян имеет первостепенное значение.

Кроме инфекции, находящейся на семенах, огромное количество патогенов находится на растительных остатках и в самой почве, что приводит к плесневению высеванных не протравленных семян, развитию корневых гнилей, усиленному распространению головневых заболеваний, гельминтоспориозной и септориозной пятнистостей и фузариоза колоса.

К одним из внешне малозаметных, но наиболее вредоносных заболеваний относится корневая гниль. Проявление болезни в ранний период развития растений обусловлено семенной инфекцией, а в более поздний – почвенной. По данным научных исследований, при заражении семян яровой пшеницы *V. sorokiniana* и видами рода *Fusarium* выше экономический порог вредоносности (5-10%) на каждый процент дальнейшего поражения урожайность снижается на 1,0-2,6%. Как правило, пораженные зерна имеют пониженную энергию прорастания, а при сильном развитии болезни теряют всхожесть вовсе.

При низкой зараженности семенного фонда, не вызывает опасной вспышки заболевания, однако обеспечивает сохранение, циркуляцию и накопление



патогенных организмов, из-за чего резко ухудшается фитосанитарная ситуация. В связи с этим возникает необходимость обязательного проведения предпосевного протравливания семян.

Высококачественное протравливание семян дает Вам следующее преимущество:

- 1 – оптимизируется норма высева;
- 2 – увеличивается продуктивная кустистость;
- 3 – всходы появляются ровные и дружные;
- 4 – защита молодых растений длится от прорастания семян до фазы кущения;
- 5 – полностью можно избавиться от головневых заболеваний, особенно вредоносных и более распространенных.

Особое внимание сельхозтоваропроизводитель должен уделять качеству приобретаемых протравителей. Рекомендуем приобретать пестициды у официальных фирм-поставщиков, которые имеют сертификат качества на соответствие действующего вещества стандарту.

В линейке препаратов Фирмы Август имеются надежные фунгицидные протравители Витарос, Виал Траст, Бункер, ТМТД, Оплот Трио, а также инсектицидные протравители Табу и Табу Нео. Эти препараты зарекомендовали себя и заняли свой рынок потребителей.

В текущем году линейка протравителей расширяется, зарегистрированы новые протравители Виал Трио, в.с.к. (прохлораз, 120 г/л + тиабендазол, 30 г/л + ципроконазол, 5 г/л), Тирада, с.к. (тирам, 400 г/л + дифеноконазол, 30 г/л), Синклер, с.к. (флудиоксонил, 75 г/л), а также инсектицидный протравитель Табу Супер, в.с.к. (имidakлоприд, 400 г/л + фипронил, 100 г/л).

Отдельно хочу остановиться на протравителе семян Оплот Трио, в.с.к. Это трехкомпонентный стробилуриносодержащий системный протравитель с ростостимулирующим эффектом для обработки семян зерновых культур. Обеспечивает превосходную защиту от комплекса патогенов и иммунизацию растений. Действующие вещества – тебуконазол, 45 г/л, дифеноконазол, 90 г/л, азоксистробин, 40 г/л.

Тебуконазол отличается высокой подвижностью, обладает искореняю-

щим и лечащим действием. Сдерживает внутреннюю семенную инфекцию и контролирует раннюю аэрогенную инфекцию. Дифеноконазол менее подвижен в растении, что дает ему дополнительные преимущества по контролю ряда патогенов, локализующихся в почве и на пожнивных остатках (гельминтоспориозной, альтернариозной и фузариозной инфекции). Обладает лечащим и профилактическим системным действием. Азоксистробин – характеризуется длительным защитным эффектом. Оказывает положительное физиологическое действие на молодые растения, увеличивает усвоение азота, снижает потребление воды, регулируя процесс закрытия устьиц и усиливая ассимиляцию углекислого газа, что особенно важно в период засухи.


В 2017 году технологическое испытание препарата Оплот Трио мы проводили в ТОО «Атамекен-Агро-Корнеевка» Есильского района Северо-Казахстанской области. Исследования осуществлялись на яровой пшенице сорта Урало-Сибирская (элита) на фоне минимальной обработки почвы. Обработку семян проводили протравочной машиной Петкус с нормой расхода рабочего раствора 10 л/т. Технология была следующей: до посева проведена предпосевная обработка препаратами сплошного действия. Посев провели 26 мая сеялками «Бурго» на глубину 6 см с внесением азотных удобрений 100 кг/га. Далее в течение вегетации были проведены: гербицидная обработка против двудольных и злаковых сорняков, две фунгицидные обработки и продкормка Карбомидом. Различия были лишь в потравителях, испытывали препарат Оплот Трио, в минимальной и максимальной дозировке (0,4-0,6 л/т), в качестве эталона применили препарат Виал Траст, в.с.к. (60 г/л тебуконазола + 80 г/л тиабендазола) с дозировкой 0,4 л/т. В результате урожайность варьировала с применением препарата Виал Траст, в.с.к. и Оплот Трио, в.с.к. в дозировке 0,4 л/т – 28,9 – 29,3 ц/га, а в варианте с применением Оплот Трио, в.с.к. в полной дозировке 0,6 л/га – 34,6 ц/га, что составило прибавку 4,5–5 ц/га только от правильного применения протравителя. Конечно же, здесь определенную роль сыграли не только протравители, но и сырая технология в целом.

В завершении своей статьи, хочу пожелать сельхозтоваропроизводителям успехов в подготовке к посевной кампании и провести сев качественными обеззараженными семенами для обеспечения высоких урожаев.

А. АУБАКИРОВА,
менеджер-технолог
ТОО «Август-Казахстан»

ОПЕРЕ»»ЖАЙТЕ

В ЭФФЕКТИВНОСТИ ВМЕСТЕ С «АВГУСТОМ»

 *Надежный и простой в применении
трехкомпонентный послевсходовый
гербицид на кукурузу*

Преимущества:

- контроль широкого спектра двудольных сорняков;
- продолжительное защитное действие против злаковых сорняков;
- мягкое действие на культуру и безопасность в севообороте;
- низкая норма расхода и технологичность применения;
- оптимизация затрат при реализации потенциала урожайности культуры.



инновационные
продукты

Крейцер®

никосульфурон, 650 г/кг
+ тифенсульфурон-метил, 60 г/кг
+ флорасулам, 40 г/кг

ТОО «Август-Казахстан»

010000, г. Нур-Султан, ул.
Бейбитшилик, д. 14,
бизнес-центр «Марден»,
офисы 605 - 610.
Тел./факс: (7172) 72-51-25,
72-51-75



Борона дисковая тяжелая **ЗВЕЗДА**



КАЗАГРОФИНАНС

Выгодные условия
приобретения
в Казагрофинанс

Обрабатывает почву на глубину до 15 см. Активно выравнивает поверхность, измельчает и перемешивает растительные остатки с почвой. **Может работать по целине.**

Используется для:

- разделки целины и залежных земель;
- подрезания сорняков;
- разделки пласта многолетних трав;
- подготовки почвы к посеву;
- измельчения пожнивных остатков;
- заделки удобрений.

Официальные дилеры АЛМАЗ в Казахстане:

ТОО «Астана Агропартнер»

УСТЬ-КАМЕНОГОРСК, пр. Абая, 213/1
+7 (701) 717-74-00

НУР-СУЛТАН, пр. Р. Кошкарбаева, 1/2, офис 201
+7 (705) 798-06-07

КОКШЕТАУ, ул. Ш.Уалиханова, 197 А
+7 (7162) 77-52-81

КОСТАНАЙ, ул. Карбышева, 16
+7 (705) 798-43-24

ТОО «Агросервис 1»

АЛМАТЫ
проспект Рыскулова, 73
+7 (701) 622-08-08

САРЫ-ОЗЕК
ул. Майлина, 36
+7 (702) 839-27-37

ТОО «Агро Бизнес Казахстан»

КОКШЕТАУ
ул. Ш.Уалиханова 234 В
+7 (701) 673-03-80

ТОО «ТД Беларусь АгроТехника»

АЛМАТЫ
пр. Райымбека 312
+7 (708) 971-72-81



АЛМАЗ



Технические характеристики:

Наименование показателя	БДТ - 4,8	БДТ - 7,62	БДТ - 10,7
Масса бороны, кг	5605	10250	13080
Размеры бороны в рабочем положении (Д×Ш×В), м	8,6×5×1,8	10,2×8,1×2	10,4×11,23×2
Рабочая скорость, км/ч	8 – 12	8 – 12	8 – 12
Производительность, га/ч	3,7 – 5,6	5,6 – 8,6	8,4 – 12,6
Число рабочих органов, шт.	42	68	96
Глубина обработки, см		до 15	
Угол атаки, °		15, 17, 19	

Агрегатируемость:

БДТ-4,8



Джон Дир 7830, Версатайл, К700А, Валтра «Т»

220...240 л.с.

БДТ-7,62



МТЗ 3022ДВ, К-701, К-744Р, К-744Р2, К-744Р3, К-744Р4, МТЗ 3022, Джон Дир 8430

300...350 л.с.

БДТ-10,7



К-9520, К-9450, Джон Дир 9430

430...475 л.с.

ТОО «БелАгро»

КОКШЕТАУ
ул. Ы.Алтынсарина, 18
+7 (7162) 25-55-68

ТОО «Агроснабженческая компания Аском»

КОСТАНАЙ
ул. Карбышева, 22А
+7 (3142) 22-25-99

ТОО «Машино-Тракторный магазин»

БЕСКОЛЬ
ул. Ипподромная, 1
+7 (777) 327-97-3

ТОО «КазАгроЭксперт»

КОКШЕТАУ
ул. Алатау 2, ду1
+7 (707) 996-79-71

ТОО «Ата-Су Спецтехника»

НУР-СУЛТАН
ул. С 331, здание 10
+7 (717) 249-96-61

ТОО «Павлодарснабсбыт»

ПАВЛОДАР
ул. Торговая, 6
+7 (7182) 68-67-52

ИП Пустовалов В.А.

КОСТАНАЙ
ул. Сибирская 131,
+7 (701) 472-73-30

Североамериканские производители сельскохозяйственной техники всегда верны себе: их тракторы традиционно мощные, маневренные и необузданные, а модели нового поколения на порядок умнее, технологичнее и комфортнее своих предшественников. Поэтому, чего уж скрывать, свежие модели от компаний Case IH и New Holland с нетерпением ждали многие фермеры, предпочитающие вкладывать средства в надежность, помноженную на технологичность.

АМЕРИКАНСКИЕ НОВИНКИ СЕЛЬХОЗТЕХНИКИ: МОЩНЫЕ И ТЕХНОЛОГИЧНЫЕ

T9 с PLM INTELLIGENCE™ ОТ NEW HOLLAND – трактор, на который вы можете положиться



По признанию производителя, при разработке новой линейки, в компании New Holland полностью опирались на пожелания потребителей, которым, в большинстве, требовался функциональный трактор с шарнирно-сочлененной рамой для обработки пропашных культур, с наклонным капотом, обеспечивающим улучшенную обзорность. Хотели? – Получили!

Новая серия тракторов T9 с PLM Intelligence™ доступна в семи различных моделях с номинальной мощностью двигателя от 407 до 620 л.с. Этого достаточно, чтобы обеспечить операторам лучшую в своем классе мощность и крутящий момент для самого большого и энергоемкого навесного оборудования в мире.

Тракторы серии T9 оснащены мощными дизельными двигателями FPT или Cursor 13, обладающими исключительно эффективным наддувом, с эксклюзивной системой ECOBlue™ HI-eSCR (DPF). Они характеризуются повышенным уровнем производительности, экономией топлива и обладают уникальными возможностями, например, торможением двигателем, что позволяет уменьшать износ и повышать управляемость.

Система интеллектуального управления мощностью двигателя – хорошо известная особенность тракторов New Holland. Она позволяет дополнительно использовать до 71 л.с. при выполнении тяжелых задач с применением гидравлики или BOM, а также для транспортных работ, но только в случае, когда это необходимо для обеспечения заданной производительности.

Клиенты смогут выбирать между традиционной **трансмиссией Ultra Command™ с полным PowerShift или вариатором AutoCommand™**.

Трансмиссия Ultra Command™, разработанная для трактора T9, теперь с непрерывным потоком мощности. Благодаря новой системе управления рукояткой CommandGrip™, оператору доступна простота «ручного» переключения передач кнопкой и автоматическое управление скоростью движения.

Система управления скоростью движения (GSM) компании New Holland – не просто система автоматического переключения передач. Обладая функциями бес-



ступенчатой трансмиссии, она использует ряд данных по нагрузке двигателя, скорости движения и настройках оператора для управления скоростями двигателя и трансмиссии.

При изменении условий нагрузки в поле, GSM автоматически поддерживает заданную скорость движения вперед. Оператору лишь следует задать нужную рабочую скорость и включить эту функцию. Во время перемещения по дорогам, GSM автоматически переключает передачи в соответствии с нагрузкой и настройкой подачи топлива. При больших нагрузках GSM переходит на низшие передачи, чтобы на крутых уклонах облегчить торможение двигателем.

Широкая рама тракторов T9.615 и T9.670 с номинальной мощностью 550 и 600 л.с. базируется на новом, отлично сбалансированном, шасси. Увеличенная мощность, передаваемая на колеса, соответственно, увеличивает и производительность.

В спецификации для пропашных культур стоит обратить внимание на стандартную раму тракторов с T9.450 по T9.560 с номинальной мощностью от 400 до 500 л.с. А для обработки больших площадей потребуется увеличенная производительность.

Подвеска кабины Comfort Ride™ и эргономичное сиденье обеспечивают плавную и комфортную езду.

Все новые тракторы T9 комплектуются программным обеспечением для точного земледелия **PLM Intelligence™** (PLM 1 и PLM 2). Уже на этапе заказа, на T9 можно установить интегрированную **систему управления IntelliSteer™** от New Holland, или же заказать ее установку у дилера. IntelliSteer™ обеспечивает точность при параллельных проходах. Клиент может выбрать точность 10-15 см или 2,5 см (с использованием базовых станций RTK), чтобы повысить производительность и снизить затраты.

Цветной **монитор Intelliview 12** с сенсорным экраном предлагает быструю настройку, отслеживание и управление всеми параметрами работы трактора; позволяет зада-



вать разные схемы движения, начиная от ровных, прямых, и заканчивая сложнейшими адаптивными кривыми.

Информация с трактора без труда переносится в PLM для дальнейшего анализа затрат. Кроме того, с помощью MYPLMCONNECT™ производители могут в режиме «24/7» управлять своей фермой, машинным парком и агрономической

информацией для успешного развития точного земледелия.

Как отметил вице-президент компании New Holland в Северной Америке Брэт Дэвис (Brett Davis), тракторы новейшей серии T9 с функциями PLM Intelligence™ на текущий момент являются самыми передовыми образцами инженерной мысли, которые когда-либо предлагала компания.

**AFS CONNECT STEIGER ОТ CASE IH -
Возможность работать по своему усмотрению**



А чем же порадовала компания Case IH? Этот производитель запустил **новую серию тракторов AFS Connect Steiger**. К слову сказать, тракторы **Quadtrac** и **Steiger** помо-

гают производителям добиваться повышенной эффективности при работе в тяжелых условиях уже на протяжении более 60 лет!

Продолжая свое богатое наследие, компания Case IH стала первопроходцем в области бесступенчатых трансмиссий для высокомоощных гусеничных тракторов с шарнирно-сочлененной рамой и 4 гусеничными модулями.



Новая линейка полноприводных тракторов AFS Connect Steiger имеет шарнирно-сочлененную раму и доступна как в гусеничном исполнении Quadtrac®, так и в колесной конфигурации, мощностью от 407 до 620 л.с.

Конфигурацию тракторов возможно изменять по требованию заказчика, хотя уже в стандартных комплектациях машин заложены возможности для эффективного решения широкого спектра задач. Прочное шасси и надежные мосты рассчитаны на массу трактора до 30 тонн, что позволяет выполнять самые тяжелые операции.

Сердце тракторов - инновационный **двигатель Cursor 13**, развивающий **максимальную мощность от 469 до 692 л.с.** При частоте вращения 2100 об/мин двигателя Cursor 13 выдают на 10% больше мощности. Они также оснащены двухступенчатой системой турбонаддува с отдельной системой охлаждения, обеспечивающей на 40% более высокую скорость отклика под нагрузкой.

Мощный двигатель в сочетании с эффективной **трансмиссией CVXDrive** или **проверенной 16-ступенчатой трансмиссией PowerDrive** обеспечивает непревзойденную эффективность и производительность. Обе трансмиссии предлагают такие преимущества, как эффективная передача мощности на грунт и оптимальная тяга даже при работе с самым тяжелым орудием.

Тракторы серии AFS Connect Steiger по сравнению с предыдущим поколением **оборудованы топливными баками большей вместимости**, а значит, теперь можно обработать больше площади без дозаправки. Продолжительный межсервисный интервал — до 600 часов между очередной заменой масла — позволяет не отвлекаться на частое сервисное обслуживание тракторов.

Все эти технические бонусы объединены с удобной кабиной, предлагающей оператору комфорт и дружелюбный интерфейс. «Мы опирались на многолетний опыт сотрудничества

с нашими клиентами по всему миру и старались создать максимально комфортные условия для снижения утомляемости операторов, работающих длительное время в непростых условиях», - подчеркивают в представительстве Case IH.

В связи с этим, кабина Quadtrac/Steiger AFS Connect полностью переработана с учетом современных требований. Инновационный многофункциональный подлокотник с эргономично расположенными



и интуитивно понятными органами управления; отличный **12-дюймовый дисплей AFS Pro 1200 с операционной системой AFS Vision Pro**; встроенный модуль обеспечения связи и обработки информации P&CM. А приемник AFS Vector Pro поддерживает широкий спектр сигналов GPS, обеспечивая наилучшую точность выполнения операций.

Для оператора трактора серии AFS Connect Steiger дисплей является ключевым компонентом управления трактором. Оператор может смещать, перетаскивать и масштабировать любые объекты, которые видит на нем. Широкие сетевые возможности раскрываются и благодаря **телематической системе AFS Connect Telematics**. Ответственное лицо может принимать правильные решения с учетом всех важных данных, передаваемых трактором, которые будет получать в любом месте и на любое устройство.

С выпуском тракторов серии AFS Connect Steiger компания Case IH объявляет о начале новой эры - эры дистанционно управляемых машин.



Компания «BHK Agro AG», являющаяся официальным дилером брендов New Holland и Case IH в Казахстане,

в обязательном порядке проведет предпродажную подготовку техники, а также обучение оператора, гарантийное и постгарантийное обслуживание, осуществит поставку оригинальных запасных частей. Большой сервисный центр в Кокшетау и представительства во многих городах Казахстана позволяют компании всегда быть полезной клиентам.

**г. Кокшетау, тел.: +7 771 040 11 97 / +7 771 666 85 06
www.bhkgagro.com / a.prisyzhneniy@bhkgagro.com,
v.ponomarenko@bhkgagro.com**

KRONE С НОВЫМ ПОКОЛЕНИЕМ ВОРОШИТЕЛЕЙ VENDRO

ДЛЯ ВСЕХ ТРЕБОВАНИЙ ОТ 4 ДО 10 РОТОРОВ

В сентябре 2020, вскоре после представления новых ворошителей Highland, Krone также презентует новую серию ворошителей под названием Vendro, включающих в себя девять новых типов, которые придут на смену предыдущей серии ворошителей KW. В их число входят два четырехроторных ворошителя (Vendro 470 и Vendro 560), три 6-роторных (Vendro 620, Vendro 680 и Vendro 790), два 8-роторных (Vendro 820 и Vendro 900) и два 10-роторных ворошителя (Vendro 1020 и Vendro 1120). Ширина захвата новых агрегатов варьируется от 4,70 м до 11,20 м – таким образом, Krone предлагает подходящее решение для любого хозяйства.



Общей особенностью новой серии Vendro является то, что Krone выбрала укороченную концепцию навески, ворошители устанавливаются ближе к трактору, что обеспечивает минимальную разгрузку передней оси, компактные транспортные размеры и более низкие требования к грузоподъемности по сравнению с предшествующими моделями. Автоматически складывающиеся защитные перекладки подчеркивают максимальную маневренность в рабочем положении.

СИЛЬНЫЙ ПРИВОД СО ВСТРОЕННЫМ СВОБОДНЫМ ХОДОМ

Герметичный, не требующий обслуживания главный редуктор со встроенными свободным ходом обеспечивает максимальный срок службы и безопасность. Как и в случае со всеми ворошителями, Krone также делает ставку на пальцевую муфту Octo-Link, которая тысячи раз тестировалась на новых машинах. Вместо универсальных шарниров, которые должны смазываться ежедневно, Krone использует не требующую обслуживания восьмипальцевую муфту. Она всегда находится в зацеплении и надежно работает в

любом положении. Как и все ворошители Krone, редуктора роторов не требуют обслуживания и работают в жидкой смазке, что сводит техническое обслуживание к минимуму. Кроме того, редуктора роторов расположены под несущими балками, как не несущая нагрузки часть, что значительно снижает нагрузку на редукторы.

ВКЛЮЧИТЕЛЬНО С КОНЦЕПЦИЕЙ KRONE OPTITURN

Новинкой является и концепция ротора: копирующие колеса ротора, расположенные очень близко к зубьям (на 20 см ближе, чем в KW), обеспечивают образцовое копирование почвы. Как и в Highland Vendro, Krone использует концепцию ротора Krone OptiTurn для новых ворошителей. Комбинация вращающихся копирующих колес, расположенных близко к зубьям, с новыми запатентованными зубьями Krone OptiTurn обеспечивает образцовый результат работы.

Новые запатентованные зубья OptiTurn обеспечивают образцовый захват и расстил растительной массы. Благодаря своей трехмерной форме, урожай собирается чисто и поднимается с земли. Благодаря подогнутой форме зубьев материал распределяется равномерно и без потерь по неравной длине зубьев и идеально обрабатывается. Кроме того, форма зубьев обеспечивает образцовую выгрузку растительной массы из зубьев, что приводит к равномерному распределению и рыхлой укладке. Это сокращает время сушки до минимума и позволяет оптимально использовать даже короткие промежутки времени сбора урожая.

Благодаря стандартному устройству для приграничного распределения массы, машины работают точно и чисто прямо на краю поля, водитель быстро и удобно настраивает их прямо из кабины, вручную или гидравлически.

ШИКАРНЫЙ ДИЗАЙН, ХОРОШИЙ ОБЗОР

Реализуя современную концепцию дизайна, Krone также обратила внимание на наилучшие защитные устройства и практический доступ для проведения работ по техническому обслуживанию. Новые прочные защитные дуги ворошителя обеспечивают максимальную долговечность и наилучший обзор. Кроме того, новая серия Vendro впечатляет новым светодиодным освещением, которое гарантирует максимальную безопасность в дорожном движении.

КОМФОРТ: ОПРЕДЕЛЕННОЕ ПОЛОЖЕНИЕ НА РАЗВОРОТНОЙ ПОЛОСЕ, ГИДРАВЛИЧЕСКИЕ АМОРТИЗАЦИОННЫЕ СТОЙКИ И ПРОДУМАННАЯ КОНЦЕПЦИЯ ПАРКОВКИ

Все 10-роторные машины в стандартной комплектации имеют заданное положение разворота на краю поля, эта функция также доступна для всех остальных машин Vendro по запросу. Агрегат быстро и легко поднимается из кабины в определенном положении с помощью блока управления, что экономит время, например, при перестановке и предотвращает двойной разворот на разворотной полосе.

Гидравлические амортизационные тяги также входят в стандартную комплектацию моделей Vendro 900, Vendro 1020 и Vendro 1120, разумеется, они также доступны в качестве опции для всех остальных моделей Vendro. Гидравлические амортизационные тяги гарантируют образцовое отслеживание - даже при прохождении поворотов - и комфортную, не подверженную ударам, транспортировку машины.

И последнее, но не менее важное: новые Krone Vendro также убедительны, когда и не используются, они могут быть быстро, безопасно и без нагрузки припаркованы на парковочных опорах. Это позволяет избежать нагрузок на копирующие колеса в парковочном положении, машину можно быстро и легко навести и отцепить без маневрирования. Запатентована задняя опорная стойка, которая при сцеплении и отцеплении подвижно крепится и компенсирует движение передних амортизационных тяг внутрь и наружу.



Vendro 470,
рабочая ширина: 4,70 м,
кол-во роторов: 4,
диаметр ротора: 1,50 м,
кол-во граблин/роторе: 6

Vendro 620,
рабочая ширина: 6,20 м,
кол-во роторов: 6,
диаметр ротора: 1,38 м,
кол-во граблин/роторе: 5

Vendro 790,
рабочая ширина: 7,90 м,
кол-во роторов: 6,
диаметр ротора: 1,70 м,
кол-во граблин/роторе: 7

Vendro 900,
рабочая ширина: 9,00 м,
кол-во роторов: 8,
диаметр ротора: 1,50 м,
кол-во граблин/роторе: 6

Vendro 1120,
рабочая ширина: 11,20 м,
кол-во роторов: 10,
диаметр ротора: 1,50 м,
кол-во граблин/роторе: 6

Vendro 560,
рабочая ширина: 5,60 м,
кол-во роторов: 4,
диаметр ротора: 1,80 м,
кол-во граблин/роторе: 7

Vendro 680,
рабочая ширина: 6,80 м,
кол-во роторов: 6,
диаметр ротора: 1,50 м,
кол-во граблин/роторе: 6

Vendro 820,
рабочая ширина: 8,20 м,
кол-во роторов: 8,
диаметр ротора: 1,38 м,
кол-во граблин/роторе: 5

Vendro 1020,
рабочая ширина: 10,20 м,
кол-во роторов: 10,
диаметр ротора: 1,38 м,
кол-во граблин/роторе: 5


**ОБЗОР НОВЫХ
РОТОРНЫХ
ВОРОШИТЕЛЕЙ VENDRO**

JCB

ЖСВ В КАЖДЫЙ ДОМ!

НОВИНКА 2021 ГОДА!

ПОГРУЗЧИКИ ЖСВ**ТЕЛЕМАСТЕР:**фронтальный погрузчик
с высотой выгрузки
телескопического погрузчика.**ДОСТУПЕН
В ДВУХ МОДЕЛЯХ:****ЖСВ ТМ420**грузоподъемность – 4200 кг,
вылет стрелы – 5,5 м.**ЖСВ ТМ320S**грузоподъемность – 3200 кг,
вылет стрелы – 5,2 м.**ЭТА МАШИНА 2 В 1 ПРЕДЛАГАЕТ РЯД ПРЕИМУЩЕСТВ:**

- Центральное расположение кабины обеспечивает лучшую круговую обзорность.
- Более просторная кабина, по сравнению с кабиной телескопического погрузчика.
- ТМ способен перевозить более тяжелые грузы, по сравнению с фронтальным погрузчиком, оснащенным стрелой «high lift».
- ТМ обладает большей грузоподъемностью, сохраняя свою компактность.
- Система стабилизации стрелы (SRS).
- Все точки смазки обслуживаются с интервалом в 500 м/ч согласно графику обслуживания, благодаря бронзовым втулкам с графитными вставками.

Eurasia Group
Мы кормим мир!010000, г. Нур-Султан, ул. Казанат, 1/1, бизнес-центр «Time», моб. +7 701 967 29 04, e-mail: marketing@eurasia.kz
@ jcb.egk @ agrimarket_kz @ tochnoezemledelie.egk www.agromanagement.kz www.agrimarket.kz**JCB****«Eurasia Finance»**

ВЫ САМИ ВЫБИРАЕТЕ ЦЕНУ СВОЕГО ПОГРУЗЧИКА!



На все модели сельскохозяйственных погрузчиков ЖСВ «Eurasia Finance» предлагает:

**1. ПРЕДОПЛАТУ
ОТ 10 ДО 50%***по желанию клиента.**Использовать погрузчик можно сразу после внесения предоплаты.***2. РАССРОЧКУ
ОТ 3-х ДО 12 МЕСЯЦЕВ***на оставшуюся сумму.***3. ЕЖЕМЕСЯЧНОЕ
ПОГАШЕНИЕ***фиксированными платежами.***Eurasia Group**
Мы кормим мир!010000, г. Нур-Султан, ул. Казанат, 1/1, бизнес-центр «Time»,
моб. +7 701 967 29 04, e-mail: marketing@eurasia.kz
@ jcb.egk @ agrimarket_kz @ tochnoezemledelie.egk
www.agromanagement.kz www.agrimarket.kz

* Условия приобретения согласовываются дополнительно.



Прицепы тракторные



Скотовозы



Бункеры перегрузчики

Зерновозы



Птицевозы



г. Петропавловск, ул. Казахстанской правды, д.68,
Тел: 8-778-062-54-32, WWW.TONAR.KZ

**Профессиональная
кормозаготовительная техника
с ирландским характером!**

www.mchale.net

- Пресс-подборщики и обмотчики
- Фронтальные и задненавесные косилки
- Выдуватели и раздатчики соломы
- Оборудование для погрузки и выгрузки
- Роторные грабли

McHale

Made in Ireland



По вопросам приобретения и информации о технике McHale
можно обращаться в ТОО «Бизнес-фактор» (Петропавловск)
по тел.: 8-705-8-555-444 или сделать запрос на e-mail: b-factor@mail.ru

ВЫСОКОКАЧЕСТВЕННЫЙ ФУНГИЦИДНЫЙ ПРЕПАРАТ ДИВИДЕНД® МИКС с двумя механизмами действия и различной системностью предназначен для защиты семян зерновых культур - безупречный эталон контроля всех видов головни включая каменную, покрытую и пыльную.

СОДЕРЖИТ ЭКСКЛЮЗИВНЫЙ БИОСТИМУЛЯТОР в жидкой формуляции - источник энергии обеспечивающий быстрый и мощный старт в условиях лимита влаги в ключевые этапы жизни растения: прорастание и начало развития корневой системы.

МИКС лучших качеств для ДИВИДЕНДОВ

КОНТАКТЫ РЕГИОНАЛЬНЫХ ОФИСОВ ТОО «СИНГЕНТА КАЗАХСТАН»

Головной офис: г. Нур-Султан, Коргалжинское шоссе 3, 501 каб. тел.: +7 (7172) 79 27 89
Акмолинская область (Кокшетау): моб.: +7 (701) 309 95 13, тел.: +7 (7162) 25 18 22, 25 18 24
Акмолинская область (Нур-Султан): моб.: +7 (701) 031 28 65, +7 (701) 081 24 91, тел.: +7 (7172) 79 27 89
Алматинская область: моб.: +7 (701) 485 49 79, +7 (701) 031 28 64, тел.: +7 (727) 277 78 11
Восточно-Казахстанская область: моб.: +7 (701) 225 64 97, +7 (701) 031 28 64, тел.: +7 (7232) 25 46 80
Карагандинская область: моб.: +7 (701) 031 28 65, тел.: +7 (7172) 79 27 89
Костанайская область: моб.: +7 (701) 309 18 73, +7 (701) 314 70 67, тел.: +7 (7142) 22 89 02
Павлодарская область: моб.: +7 (775) 166 78 87, тел.: +7 (7182) 61 62 40
Северо-Казахстанская область: моб.: +7 (701) 225 18 26, +7 (705) 125 94 83, +7 (701) 031 28 67
Туркестанская область: моб.: +7 (701) 354 44 86, +7 (701) 031 28 64, тел.: +7 (7252) 46 31 48
г. Алматы, пр. Аль-Фараби, 5, БЦ "Нурлы Тау", корпус 2а, 3 этаж; Тел.: +7 (727) 277 78 11, 16 (факс)

Менеджер по работе с ключевыми клиентами:

регион Астана: моб.: +7 (701) 081 24 90, тел.: +7 (7172) 79 27 89
регион Караганда: моб.: +7 (701) 800 35 83, тел.: +7 (7172) 79 27 89
регион Петропавловск: моб.: +7 (701) 225 18 26, +7 (705) 125 94 83
регион Астана/Кокшетау: моб.: +7 (701) 031 28 68, тел.: +7 (7172) 79 27 89

Менеджер по работе с ключевыми клиентами по обработке семян: моб.: +7 (701) 084 17 99, тел.: +7 (7172) 79 27 89

Глава подразделения семян и овощных культур в Казахстане и Средней Азии: моб.: +7 (701) 760 79 54, тел.: +7 (727) 277 78 11 (вн. 136)

Региональный менеджер по продажам семян овощных культур: моб.: +7 (701) 912 55 76, +7 (701) 082 86 33, +7 (701) 767 78 11

Директор по тех. маркетингу и поддержке продаж в Казахстане, странах Средней Азии и Кавказа: +7 (701) 026 98 05

Тех. эксперты:

Акмолинская область (г. Кокшетау): +7 (771) 477 11 17, +7 (775) 776 20 40
Акмолинская область (г. Нур-Султан): +7 (701) 098 16 21, +7 (705) 775 72 73
Костанайская область (г. Костанай): +7 (701) 081 29 09, +7 (778) 721 52 24
Восточно-Казахстанская область (г. Усть-Каменогорск): +7 (777) 148 60 51
Алматинская область (г. Алматы): +7 (701) 220 45 88
Восточно-Казахстанская область: +7 (777) 148 60 51

 ДИВИДЕНД® МИКС

syngenta.

TM



ШТАНГОВЫЙ ОПРЫСКИВАТЕЛЬ ТУМАН



Мультиинжектор Разбрасыватель минеральных удобрений Опрыскиватель вентиляторного типа



ПКФ ТЕМИР
АГРОТЕХНИКА

Офис: 150000, г. Петропавловск, ул. Казахстанской правды, 68,
+ 77152 63 20 51, + 7 701 730 66 62, e-mail: info@triline.kz

APV - техника австрийского производства теперь в Казахстане

УХОД ЗА КУЛЬТУРНЫМИ РАСТЕНИЯМИ

- Ротационная мотыга
- Штригальная борона
- Варибельная сетчатая борона - «Новинка»

ЛУГОВОДСТВО

- Луговая борона
- Луговой комбинированный агрегат
- Профессиональная луговая борона
- Луговые катки

СЕЯТЬ И РАЗБРАСЫВАТЬ

- Однодисковый разбрасыватель
- Двухдисковый разбрасыватель
- Мультидозатор
- Пневматические высевальные устройства
- Сцепка-носитель

ЗАЩИТА РАСТЕНИЙ / ВНЕСЕНИЕ УДОБРЕНИЙ

- Пневматические высевальные устройства - серия «удобрение»
- Мультидозатор для химикатов
- Устройство для внесения жидких удобрений - «Новинка»
- Набор для анализа проб почвы Soil Check - «Новинка»



По вопросам приобретения и информации о технике APV
можно обращаться в ТОО «Бизнес-фактор» (Петропавловск)
по тел.: 8-705-8-555-444 или сделать запрос на e-mail: b-factor@mail.ru

ВЫСОКОУРОЖАЙНЫЕ ГИБРИДЫ ПОДСОЛНЕЧНИКА

РОССИЯ
ФРАНЦИЯ **от 5 000 руб**

ПРЯМЫЕ ПОСТАВКИ

СОРТА И ГИБРИДЫ ПОДСОЛНЕЧНИКА КУКУРУЗА, ЛЁН, РАПС, СОЯ

Также в ассортименте: масличные сорта подсолнечника **Енисей, Кулундинский 1, Алей** (масличность 56%, скороспелый, высокая урожайность в своей группе спелости), кондитерский сорт **Алтай** (масса 1000 семян - 155 грамм, раннеспелый, высокоурожайный), силосный сорт **Белоснежный** (морозо-, засухоустойчивый, урожайность зеленой массы - 560-780 ц/га)




СибАгроЦентр
СЕЛЕКЦИОННО-СЕМЕНОВОДЧЕСКАЯ КОМПАНИЯ
Хорошие семена!

Алтайский край, г. Рубцовск,
Угловский тракт, 67Д, +7 (38557) 4-07-17
+7-906-966-7788, +7-923-165-5599
www.sibagrocentr.ru sibagrocentr@mail.ru



**НАШИ ПАРТНЕРЫ - БОЛЕЕ 500 СЕЛЬХОЗПРЕДПРИЯТИЙ
И АГРОХОЛДИНГОВ РОССИИ И КАЗАХСТАНА!**

Про создание кооперации на селе говорили много и долго. Эксперты сравнивали с советской моделью аграрной политики, прогнозировали ей как бесполезность, так и огромный потенциал развития. Спустя время вопросов и сомнений меньше не становилось. В 2019 году обнаружилось грубое несоответствие статистики с реальностью: в стране было зарегистрировано 2849 кооперативов с объединением более 62 тысяч лиц. Из них 18% – бездействующих, 42% – формально созданных. Причиной называли недостаточное стимулирование их развития, нехватку земель, и, конечно же, борьбу чиновников за показатели. Немаловажным было и желание самих участников кооператива слаженно и добросовестно трудиться. Несмотря на неоправданные надежды, которых было много, кооперация все же дала свои плоды, и некоторые СПК стремительно развивались. А сегодня они смотрят далеко в будущее. Один из таких примеров – СПК «БАСТАУ-2019» в Тайыншинском районе СКО, заместителем председателя которого является Ержан ХАМИТОВ.

СПК: РАЗВЯЖИТЕ НАМ РУКИ!



Сельскохозяйственный кооператив официально начало работу в 2016 году. СПК объединил подворья села Келлеровка в единый производственный механизм. Молоковоз сегодня ежедневно собирает сырьё с 200 дворов и отправляет на переработку на завод в Акмолинской области. В первые годы работы молоковоз набирал меньше тонны коровьего молока в день. Теперь же объёмы производства возросли: в летний период до 10 тонн. Поэтому СПК на хорошем счету у перерабатывающего завода, потому что ежедневно снабжает его качественным сырьём, и занесено в список самых крупных поставщиков. К таким показателям кооператив вывела селекционная работа.

«Каждое лето мы проводим селекционно-племенные работы. Завозим бычков разных пород. Были раньше ангусы. Сейчас у нас симментальской, аулиекольской пород и алаботинцы. Изначально мы покупали немного бычков, но со временем наши финансовые возможности, а вместе с ними и количество быков, начали расти. Здесь стоят 33 бычка, которые позволяют нам провести селекционно-племенные работы с большим количеством буренок. Не только местных. Мощностей хватит на весь регион. Сегодня мы можем провести селекционные племенные работы на 1000 коров», - объяснил Ержан Хамитов.

Для содержания бычков СПК занялось и растениеводческой деятельностью. На 600 гектарах здесь высевают ячмень, костёр, всё, что полезно для кормового стола бурёнок. Но кооперативу не хватает площадей.

«Растениеводство для нас тоже приоритетное направление. Эти шесть сотен гектаров предоставили нам благодаря конкурсу. Но мы регулярно обращаемся к местным властям с просьбой выделить больше земли. Развяжите нам руки!», - говорит фермер.

На закупочные цены молока здесь не сетуют.

«Цены последние три года растут. Надеемся, что тенденция сохранится. В наших интересах, чтобы люди держали скот, надаивали молоко. А им для этого нужна выгода. Без

выгоды этим сельчане не будут заниматься. Нам самим интересно, чтобы цена росла, поэтому стараемся максимально усреднённую удерживать. Даём 110-115 тенге в зависимости от объемов сданного молока», - рассказывает Е. Хамитов.

За пять лет СПК успело превратиться в преуспевающее предприятие.

«Мы закупили технику, построили новую базу для бычков. На выделенных участках земли сеем культуры, готовим кормовую базу на зиму. И если сельчанам не хватает собственных заготовок – снабжаем своими запасами по оптимальным ценам. Большой тюк отдаем по 10 тысяч тенге», - поясняет фермер.

Единственным проблемным вопросом для них сегодня остаётся отмененный возвратный НДС для заготовительных организаций.

«Мы находимся не в равном положении с теми, кто не платят налоги, не зарегистрированы. А сдаем мы все молоко по одной цене. Когда был НДС, завод нам платил на 12 тенге больше. Мы выплачивали около 4-5 млн в год. Это для нас существенные потери, главная наша беда. В остальном по животноводству и молокопроизводству всё устраивает. На селекцию получаем субсидии, на затраты на приобретение бычков. Когда в селе есть бычки, люди не переживают, что у них приплода не будет. А тут быки с хорошими генами естественным образом улучшают показатели надоя в каждом дворе. Сами бы без финансовой поддержки мы не смогли бы этим заниматься. Какая была бы выгода? 40-50 быков для одной деревни содержать – это очень большие деньги. Да, сейчас есть льготный НДС для заготовителей - минус 70%», - отмечает Хамитов.

СПК создало 15 рабочих мест. Учитывая водителей молоковоза, сельчане трудятся в животноводстве и растениеводстве.

«Я считаю так: чтобы мы выходили на прибыль, в первую очередь, нужно вернуть возврат НДС. Это важный нюанс для нас. Так же можно было бы субсидирование на литр молока для всех сделать единым. Например, мы малое предприятие - получаем 20, крупные КХ - 40-45 тенге. А если посмотреть на объёмы поставок на завод, то на 70% их загружают именно ЛПХ. Это тоже труд, каждодневный, непростой, затратный. Каждый день мы ведем работу, справедливо было бы единую субсидию выставить для всех. Мы бы масштабнее начали работать, быстрее бы развивались, тем самым увеличивая рабочие места. Возможно, уже бы работал свой перерабатывающий мини-цех. Конечно, это все в планах есть: создание МТФ до 400 голов. Коровы с Чехии приедут. Сейчас идут переговоры с российскими инвесторами. И наше государство поможет. В этом году ведь в 6 раз увеличат финансирование сельхозтоваропроизводителей и уменьшат проценты по кредитам до 2. Это серьезно повлияет на наше развитие. Сельчан мы не оставим. Продолжим селекционно-племенные работы и сбор молока. А если откроется местная переработка, то сельчане это финансово ощутят сразу: будет меньше затрат, больше прибыли, а значит сможем давать цену за их молоко гораздо выше», - планирует Е. Хамитов.



Сельхозтехника

Оборудование

Семена

Сельхозтехника

Гарантия

Гарантия

Сервис

ТОО «Астана Агропартнер»
Заводы-партнеры:

www.ast-agropartner.kz

	<p>зерноуборочные комбайны, кормоуборочные комбайны, тракторы, самоходные косилки, кормозаготовительная техника, почвообрабатывающая техника, посевная техника, опрыскиватели, техника для переработки и хранения зерна, дорожно-коммунальная техника.</p>	
	<p>пропашные сеялки 6,8, 16, 24-рядные (SP, MTR, MAXIMETRO, JULIA), овощные сеялки (ORIETTA, OLIMPIA), почвообрабатывающие орудия (DIABLO, DRACULA, TZAR), прицепные опрыскиватели, пресс-подборщики</p>	
	<p>бороны средние дисковые, бороны средние и тяжелые пружинные, бороны зубчатые, катки кольчато-шпоровые, плуги-глубококорыхлители, многооперационные агрегаты</p>	
	<p>дисковые и зубчатые бороны, чизельные, лемешные и оборотные плуги, плоскорезы-глубококорыхлители, сеялки, сцепка, культиватор, культиватор-плоскорез</p>	
	<p>бороны дисковые и зубчатые, дисковые мульчировщики, лушпильники, культиваторы, плуги, сеялка</p>	
	<p>жатки для уборки подсолнечника 6, 7.4, 9.4 м и для уборки кукурузы 6, 8-рядные, мобильные сушилки</p>	
	<p>фронтальные погрузчики для тракторов (TUR BASIC 1200, TUR BASIC 1600, Xtreme S, Xtreme M, Xtreme 1,2,3), принадлежности для погрузчиков (ковши, вилы, захваты для рулонов, ящики, подъемники для BIG-BAG), экскаваторы для тракторов</p>	
	<p>самоходные опрыскиватели-разбрасыватели, линейки «Туман»: «Туман-3», «Туман-2М», «Туман-2», «Туман-1».</p>	

ТОО «Астана Агропартнер» - официальный партнер в Республике Казахстан

Офис г. Усть-Каменогорск,
пр. Абая, 213/1,
8 (701) 717 74 00,
8 (701) 091 22 64,
8 (701) 059 04 00,
8 (705) 251-46-48
e-mail: arman_199@mail.ru

Офис г. Нур-Султан,
пр. Р. Кошкарбаева, 1/2,
Бизнес центр «Downtown»,
блок Manhattan, офис 201,
+7 (705) 798 06 07
e-mail: ast_agropartner@mail.ru

Офис г. Кокшетау,
ул. Ш.Уалиханова, 197 А,
8 (7162) 77-52-81
8 (771) 086 86 83,
8 (771) 086 86 84,
8 (705) 752 76 83
e-mail: agropartner_kokshe@mail.ru

Офис г. Костанай,
ул. Карбышева, 16,
8 (705) 798 06 07,
8 (771) 086 86 83,
8 (771) 086 86 84,
e-mail: ast_agropartner@mail.ru

Отдел по продаже запасных
частей
8 (705) 752 21 28,
e-mail: ast_agrozapchasti01@mail.ru

КОРАБЛИ КОСТАНАЙСКИХ СТЕПЕЙ

Работая на горно-обогатительном комбинате, Алмат Нурмаханов мечтал о своем деле, но не совсем обычном для Костанайской области, создать верблюжью ферму. Он хотел получать не только молоко и шубат, но мясо и даже изготавливать изделия из верблюжьей шерсти. Процесс потихоньку пошел, а после к нему добавилось еще и туристическое направление.



ШАГ ЗА ШАГОМ

Конечно, для костанайского региона верблюды - не совсем экзотика: в области есть несколько хозяйств, где в совсем небольшом количестве содержат этих животных. Хотя на юге области они издавна были в почете. В архивах у краеведов имеются исторические снимки, на которых сани с мороженой рыбой из Тургая тянут верблюды. В советские времена верблюдоводство даже несколько продвинулось на север области, имелось несколько хозяйств, где их пытались разводить. Но до выгодных объемов дело не дошло - экономическое соревнование с коровами, овцами и лошадьми корабли пустыни тогда проиграла. Хотя потенциал у них немалый.

В город Рудный семья Нурмахановых переехала почти 20 лет назад из Узбекистана. Там они занимались животноводством, и после приезда в город горняков мысль о создании своего дела не покидала главу семейства. У мужчины два высших образования - сельскохозяйственный вуз в Алматы и Рудненский индустриальный институт. До открытия фермы Алмат работал в АО «ССГПО» - мастером производственного участка, дробильщиком. Но душе нужен был простор. И верблюды. Движимый своей мечтой будущий фермер прошел обучение на курсах «Бизнес-Советник», защитил свой проект и получил льготный кредит на 4 млн тенге под 4% годовых. Местом дислокации фермы стало село Юбилейное, расположенное недалеко от Рудного. Так, сначала появилась маленькая семейная ферма, где у каждого члена семьи были свои обязанности, а потом жители села не только привыкли, что местные степи «бороздят» корабли пустыни, но и распробовали шубат и верблюжье молоко и мясо.

- На полученные кредитные деньги я построил большой крытый загон и закупил холодильное оборудование, - вспоминает фермер. - А на покупку первых пяти верблюдов в Торгае пришлось уже добавлять свои сред-

ства. Цена за одно взрослое животное варьировалась от 750 тыс. до 1 млн тенге. Дело потихоньку пошло. Но поголовья явно было недостаточным, ждал возможности получить еще один кредит в «Атамекен Костанай». Условия, правда, предложили менее выгодные - 5 млн тенге под 6%, но все равно приемлемые и с полугодовыми каникулами.

Алмат решил идти к цели несмотря ни на что, набираться новых знаний. Поэтому индивидуальный предприниматель проучился на курсах по программе «Бастау-бизнес», которые проводил тренер из столицы. И во время обучения еще больше утвердился в мысли, что дело надо расширять. Даже потому, что верблюды - животные медленные. Причем во всем: самка приносит потомство раз в два года, достигает половой зрелости, дойного возраста в разы дольше, чем корова. Поэтому, чтобы действительно регулярно поставлять продукцию, в том числе и мясо, стадо должно стать намного больше.

РЕЗУЛЬТАТЫ ЕСТЬ, БУДЕТ И РАЗВИТИЕ

- У меня отец работал зоотехником, занимался верблюдоводством, - говорит Алмат. - И я с детства тоже ему помогал. Люблю верблюдов, вот и захотелось попробовать здесь их развести. Разведение верблюдов окупает себя, если их много. Корм для них обходится дешевле, чем для тех же коров, а реализовывать можно не только молоко. Раз в год, в мае, верблюдов стрижем. Первое время шерсть продавали, теперь решили самим заняться: вычесывать, пряхть, вязать шарфы, пояса - верблюжья шерсть теплая, целебная.

На что же рассчитывал в то время начинающий фермер? Говорит, на преимущества небольшого формата хозяйствования и учет всех тонкостей современного потребительского спроса - желания людей есть здоровые продукты, носить вещи из натуральных материалов. Тогда мужчина рассчитывал создать небольшое рентабельное хозяйство, производящее молочные продукты, мясо, шерсть. В принципе, все это он от своих животных получает, но до окупаемости затрат еще идти и идти.

- Продаем шубат, его покупает население, а также забирает кафе, которое специализируется на халяльной кухне, - отмечает фермер. - Продавали и мясо, местные жители раскупили хорошо. Спрос есть на все, даже из Челябинска люди спрашивали, но пока продукция мало. Особенно зимой готовят 10-15 литров шубата и молока в день. Отправляем продукцию в Нур-Султан, Караганду, Костанай и Рудный. Также в прошлом году поставляли молочную продукцию в областную противотуберкулезную больницу. Надеюсь, что в марте удастся снова выиграть тендер на этот год.

По словам предпринимателя, пока верблюдицы не очень продуктивные - в день при трехразовой дойке от них получается 10 литров молока. А хорошо бы, чтобы среднесуточный

надой был хотя бы литров 30. Ферме надо наращивать поголовье, приобретать хороших молочных животных. Фермер знает, куда отправится в поисках нужных животных - в Актыбинскую область и Атырау. Хотя приобретение поголовья стоит, конечно, дорого. Но зато содержание верблюдов, не очень затратное.

- Едят они немного, дорогих премиксов и концентрированных кормов не требуют, любят то, на что другие животные даже не посмотрят, - отмечает Алмат. - К примеру, обожают подсолнечную шелуху. Она питательна, так как содержит остатки маслянистых семечек, к тому же понуждает животных больше пить. Производить с выгодой хотим все, но главный ориентир - высокий спрос на шубат. Люди постепенно отказываются от фастфуда. Хотят есть здоровые фермерские продукты. На это мы и рассчитываем.

НЕОЖИДАННЫЙ ПОВОРОТ

За рубежом большой популярностью пользуется агротуризм. Посещение ферм, принятие участие в процессе, дегустация фермерских продуктов, катание на животных и фотосессии. Вот этот многообещающий импульс несколько лет назад в Костанай поймала одна из компаний, занимающаяся развитием внутреннего туризма. Предложение по организации экскурсий на ферму поступило и Нурмаханову. Его убеждали, что это будет хорошо и для рекламы хозяйства, и для реализации какого-то количества продукции на месте. Фермер обещал подумать. В итоге согласился.

Так, верблюжья ферма превратилась еще и в туристический объект. Все это было в 2019 году, еще несколько групп успели посетить ферму зимой прошлого года. А потом из-за пандемии все поездки пришлось свернуть. Хотя судя по отзывам посетителей, им очень нравилось общаться с животными, особенно с маленькими любопытными верблюжатами, пробовать молочную продукцию и кататься верхом на кораблях пустыни.

Работа фермы вернулась в прежнее, только производственное, русло: кормление, дойка, изготовление напитков и вязание изделий из шерсти, но фермер надеется, что вскоре все вернется на круги своя. И корабли костанайских степей снова будут приносить не только пользу своим владельцам, но и радость приезжающим на экскурсии взрослым и детям.

**Татьяна ДЕРЕВЯНКО,
Костанайская область**



ЗАЧЕМ ВАМ НУЖЕН БУНКЕР-ПЕРЕГРУЗЧИК?



1 УСКОРЕНИЕ

СОКРАЩЕНИЕ ПРОСТОЕВ ТЕХНИКИ

Бункеры-перегрузчики значительно повышают производительность комбайнов, посевных комплексов и другой техники за счет сокращения простоев



БП 25-31
данная модель наилучшим образом сбалансирована в соотношении цена/качество и много лет является флагманом продаж. Грузоподъемность в 25 тонн совпадает с востребованной грузоподъемностью грузовиков-зерновозов и хорошо соотносится с кратностью емкости приемных бункеров большинства популярных комбайнов.

2 СОКРАЩЕНИЕ

АПГРЕЙД ПАРКА ТЕХНИКИ

Вместо затрат на приобретение новой дорогой техники вы оптимизируете работу вашего парка с/х техники, получив максимальную эффективность



БП 33-42
бункер-перегрузчик БП 33/42 хоппер изготовлен на основе стандартного бункера Лилиани БП 33/42, но оснащен специальным удлиненным шнеком с высотой разгрузки 5,46 м, позволяющим легко и удобно загружать вагоны

3 РОСТ РЕНТАБЕЛЬНОСТИ

ЭФФЕКТИВНЫЕ АГРОТЕХНОЛОГИ

Снижение рисков убыточности, оптимизация производственных процессов, сокращение потери ресурсов за счет использования современных технико-технологических решений

kazrost.kz



г.Нур-Султан, ул. Иманова, 13, офис 314,
+7 771 900 1279, +7 777 772 07 71



ОСОБЕННОСТИ ПРИМЕНЕНИЯ ВЫСОКОБЕЛКОВОГО ШРОТА В ЖИВОТНОВОДСТВЕ

Особое внимание в Казахстане в настоящее время уделяется животноводческой отрасли. Издревле казахи считались кочевым народом. Огромные естественные пастбищные угодья позволяли людям выращивать скот в экологически чистых условиях. Сегодня Казахстан имеет возможность не только производить конкурентоспособную животноводческую продукцию, но и обеспечить продовольственную безопасность страны.



кормовых, бобовых и зернобобовых культур, изменением структуры севооборотов, созданием высокопродуктивных сеяных сеяносов и пастбищ, решением вопросов заготовки, хранения и использования их.

ОСОБЕННОСТИ ИСПОЛЬЗОВАНИЯ ШРОТОВ В КОРМЛЕНИИ КРС

Одним из основных факторов повышения продуктивности в скотоводстве является крепкая кормовая база и организация полноценного сбалансированного кормления животных по всем необходимым питательным веществам. При этом продуктивность, в первую очередь зависит от обеспеченности организма энергией и белком. Между тем для высокопродуктивных коров кормовой протеин стал одним из важнейших лимитирующих факторов дальнейшего повышения их молочной продуктивности.

В этом отношении большего внимания заслуживают шрота, получаемые из семян масличных (сои, подсолнечника и рапса) после экстракции масла.

Шроты применяются для обогащения корма протеинами и улучшения белкового обмена, повышения энергетической питательности рационов для всех сельскохозяйственных животных и птицы. Протеин шротов масличных культур по своей питательности приближается к белкам животного происхождения. Он прост в применении, не требует дополнительной обработки и сразу готов к скармливанию. Это натуральный, экологически чистый продукт, не содержит гормонов и стимуляторов роста.

В Казахстане для кормления животных широко используются три вида шрота: соевый, подсолнечный, рапсовый. Самый популярный - соевый шрот. Проблема в том, что он самый дорогой, а соевые продукты часто фальсифицируют. С таким кормом можно получить не только менее питательные, но и вредные для кормления вещества. Подсолнечный и рапсовый шроты - менее универсальные продукты, но у каждого есть свои плюсы. На некоторых для конкретных видов животных они могут совсем заменить соевый шрот.

ЭКСКУРС В ИСТОРИЮ

Культура животноводства зародилась в Казахстане еще в период бронзового века. В 50-х годах основным толчком для концентрации на развитии сельского хозяйства послужил голод и продовольственный кризис, который вынудил жителей осваивать целинные земли. С тех пор именно животноводство и растениеводство стали главными движущими факторами существования людей.

В 1990-е годы в Казахстане началось реформирование агропромышленного комплекса в основном, вылившееся в его подгонку по «западные стандарты» функционирования фермерских хозяйств. Эти реформы осуществлялись без предварительного анализа зарубежного опыта, а самое главное - без учета мнения самих товаропроизводителей, специалистов сельского хозяйства. Вместо того, чтобы превращать колхозы и совхозы в крупные акционерные общества, их начали дробить до уровня личных подворий. Результаты развала крупных товарных хозяйств и перехода к неорганизованному мелкотоварному сельскохозяйственному производству оказались противоположны задуманному. Весьма наглядно это отразилось в животноводстве. поголовье крупного рогатого скота в 2019 году снизилось на 24% по сравнению с 1990 годом. Так, если в 1990 году оно составляло 9,76 млн голов, то на 1 января 2019 года - 7,43 млн. голов.

Закрывать потребности собственного рынка наши производители не могут. Разрыв покрывает импорт мяса, который за 30 лет вырос на

339%. В 1990 году Казахстан импортировал 6 тыс. тонн мяса, в 2019 году 25,3 тыс. тонн. Несмотря на это, отрасль активно развивается и расширяет свои объемы продукции на общем мировом рынке. Так поголовье скота в 2019 году выросло на 1,25 млн. голов по сравнению с 2010 годом.

Сегодня сельские районы существенно увеличивают свои потенциальные возможности благодаря поддержке государства, так как для ведения этой отрасли имеются все необходимые условия, и от государства требуется только частичный надзор и техническое оснащение.

РАЗВИТИЕ КОРМОПРОИЗВОДСТВА

Ведущую роль в сельском хозяйстве Казахстана играет кормопроизводство. Эта самая многофункциональная и масштабная отрасль АПК, играющая важнейшую роль не только в обеспечении продуктивности сельскохозяйственных земель, рентабельности и устойчивости, но и в животноводстве.

К сожалению, кормопроизводству в настоящее время в сельском хозяйстве нашей страны не уделяется достаточного внимания.

Только создание единой эффективной системы животноводства и кормопроизводства позволит реализовать генетический потенциал породистого скота, обеспечить его устойчивую и высокую продуктивность. Создание кормовой базы для животноводства связано с развитием производства однолетних и многолетних трав, рациональным использованием природных кормовых угодий,

Принимаем заказы на 2021 год!

ОКАЗЫВАЕМ УСЛУГИ ПО ХИМИЧЕСКОЙ ОБРАБОТКЕ ПОЛЕЙ

На базе ЗИЛ-131 дизель, V-4000 л.

Ширина захвата - 30 м.
Компьютер, навигатор.

ГАЗ-33081 (Садко) V-2500 л.

Ширина захвата - 30 м.
Компьютер, навигатор.

Опрыскиватель на базе Авагро



Тел. (WhatsApp) 8-705-255-65-65



lenex.kz
sht.kz

Строительство, ремонт, реставрация и модернизация зерноочистительных комплексов, зерноскладов, хпп



Посевные комплексы СКП-2.1 "ОМИЧКА"

Загрузчики сеялок ЗС-25



Производство и реализация зерноочистительного и транспортировочного оборудования

8 776 760 75 07

8 701 670 75 04

8 700 560 75 07

8 707 760 75 02

SALFORD

Salford Group Inc. - полный спектр посевной и почвообрабатывающей сельскохозяйственной техники

40

Salford Group Inc.

лет

ТРАДИЦИОННАЯ ПОЧВООБРАБОТКА

- Культиваторы
- Глубокорыхлители
- Дисковые бороны

ВЕРТИКАЛЬНАЯ ОБРАБОТКА

- Турбокультиваторы RTS

ПОСЕВНАЯ ТЕХНИКА:

- Традиционная технология посева
- Минимальная технология (Mini-Till)
- Нулевая технология (No-till)
- Гибридная технология посева



Турбокультиватор RTS I-2100/2200

Salford RTS I серии предназначен для разуплотнения почвы и ускорения минерализации пожнивных остатков. **Особенностью** является многорядная расстановка дисковых рабочих органов на индивидуальных амортизирующих стойках. **Основная цель RTS** - снижение операционных затрат по сравнению с традиционной почвообрабатывающей техникой. **Рабочая скорость:** от 15 км/ч.



Пневматическая сеялка Salford 580 Hybrid

Гибридные сеялки серии 580H представляют собой функциональное сочетание культиватора с дисковой сеялкой. За один проход агрегат подрабатывает почву, уничтожает сорняки и вносит семена с высокой точностью заделки на глубину.

EVS

GROUP

ТОО «EVS Group» официальный дилер Salford в Казахстане
Получите консультацию:
+7 708 425 0157 (WhatsApp/Telegram)

ТОО EVS Group: Республика Казахстан, г. Нур-Султан, ул. Б. Майлина 2/1, бизнес-центр "Красный дом", офис 1
тел.: +7 7172 97 82 67(68), +7 708 425 0157 (WhatsApp/Telegram).
E-mail: evsgroup@mail.ru.



КАЗРОСТ

KAZROST ENGINEERING

УТО Х1304
НОВИНКА



УТО Х904
НОВИНКА



ТОО "КАЗРОСТ" Г. НУР-СУЛТАН, УЛ. ИМАНОВА 13, ОФИС 314

+ 7 771 900 1278 / + 7 777 772 0771 / KAZROST.KZ

КАЗИСТАНДА ЖАСАЛГАН
СДЕЛАН В КАЗАХСТАНЕ



ПО ПОСЛЕДНЕМУ СЛОВУ ТЕХНИКИ

Шесть лет назад в Кордайском районе Жамбылской области открылась первая в регионе полностью автоматизированная молочно-товарная ферма ТОО «Какпатас-Кордай». Сегодня этот животноводческий комплекс является крупнейшим производителем молока в регионе. Он отвечает всем современным требованиям. Здесь уделяют пристальное внимание обновлению технической базы, созданию комфортных условий для работы сотрудников, состоянию животных и повышению качества производимой продукции. Директор ТОО «Какпатас-Кордай» Дуйсехан КОШАЛИЕВ рассказал об итогах работы прошлого года и поделился планами на будущее.

- ТОО «Какпатас-Кордай» на данный момент является единственной молочно-товарной фермой в Жамбылской области, где все повседневные процессы автоматизированы. В прошлом году товарищество было признано лучшим сельхозпредприятием по направлению животноводства. Дуйсехан Жортанович, расскажите, пожалуйста, о вашей компании. Как она создавалась?

- Развитие товарищества началось в 2012 году, когда мы закупили в Ирландии 309 голов скота мясной породы геррефорд и ангус, у которых хорошие показатели по прибавке в живом весе и удоюности. Эти породы скота отличаются скороспелостью, репродуктивный возраст телочки достигается уже в 13-месячном возрасте. Так, количество элитного КРС стремительно росло. Вскоре было принято решение создать современную молочно-товарную ферму. Шесть лет назад мы реконструировали и переоборудовали бывшую свиноферму под молочную ферму на 250 голов дойных коров. Итоговая стоимость всей работы - 270 миллионов тенге. Кроме того, мы приобрели современное роботизированное оборудование швейцарской компании «DeLaval» на сумму 250 миллионов тенге. Обеспечили постоянными рабочими местами 50 местных жителей.

- Каких успехов удалось добиться за 2020 год на производстве? Сохранилась ли динамика по выпуску молочной продукции?

- Компания наша динамично развивается. Прошлый год был для нас особенно продуктивным: мы проделали колоссальную работу по оптимизации расходов, повышению производительности и внедрению новых технологий в производство. Благодаря усовершенствованию технологических процессов увеличился объем переработки молока, выросли объемы продаж. Мы поднялись на качественно новый уровень.

В целом, благодаря слаженной работе, мы сумели достичь оптимальных показателей. Если говорить о цифрах, то на сегодняшний день у нас содержится 1000 голов коров на ферме, каждая из них дает в среднем 25 литров молока. В прошлом году закупили в Германии 200 голов высокопродуктивного скота швицкой породы молочного направления. Содержатся также дойные коровы алатауской породы, которые считаются одними из самых продуктивных в Казахстане. Животные этой породы славятся отменным здоровьем, хорошей репродуктивной функцией. Три тонны молока ежедневно отправляем на переработку. Параллельно ведется выращивание нетелей и откорм бычков.

- У Вас сейчас довольно большой спектр оборудования. Расскажите, пожалуйста, о его преимуществах.

- Современное оборудование позволило нам прирасти в объемах производства. Это шведские установки, которые автоматизировали многие ежедневные процессы. Стойла доильного зала спроектированы на минимизацию передвижения коров и дояра, при этом вмешательство человека в тех-

нологический процесс минимальное.

Доильные аппараты, к тому же попутно следят за здоровьем коров. Чувствительные сенсоры, датчики, позволяют идентифицировать каждое животное и все его характеристики, а программное обеспечение сведет всю эту информацию воедино и должным образом использует. При изменениях в составе молока, на компьютер подаются сигналы, и корова направляется в другое стойло для обследования и лечения, не допуская смешивания молока. Кроме того, благодаря автоматизации, продукция хранится в ячейках, а не хаотично. Все это в итоге положительно влияет на качество конечного продукта. Все молоко проходит строгий контроль качества и своевременно охлаждается, поэтому соответствует всем современным требованиям к производству молочной продукции. Четкий контроль температурного режима ведется на всей цепочке от производства молока до точек сбыта. Есть своя лаборатория, которая определяет жирность, плотность, температуру молока, делает анализы.

Вместе с тем, автоматизирован ряд других работ, прежде всего, наиболее тяжелых и неприятных, таких как уборка навоза. Современное оборудование автоматически производит очистку от навоза, без участия человека. Остальные операции выполняет человек.

Кстати, на предприятии велась активная и планомерная работа по организации подготовки и повышению квалификации кадров в вопросах организации производства молочной продукции в условиях автоматизации. У нас сильная техническая служба, люди постоянно проходят обучение и четко соблюдают все стандарты возложенной на них работы.

В целом, автоматизация всех этих процессов позволила повысить производительность, стабильно работать в условиях повышенного спроса на продукцию.

Еще одно преимущество - сокращение расходов на оплату труда. Не секрет, что рабочую силу сейчас не так-то просто найти, в сельское хозяйство люди идут неохотно.



EVS GROUP - СЕРТИФИЦИРОВАННЫЙ
РЕАЛИЗАТОР СЕМЯН SAATBAU В КАЗАХСТАНЕ

ПРОДАЖА ВЫСОКОКАЧЕСТВЕННЫХ сертифицированных СЕМЯН

от производителя
SAATBAU (ЗААТБАУ)

SAATBAU

Отличные семена,
Отличный урожай.

- Пшеница яровая
(Гранни, Арабелла)
- Ячмень
- Овес
- Подсолнечник
- Горох (Вельвет,
Готик, Стабил)
- Лен (золотистый)
- Рапс
- Кукуруза
- Соя

EVS
GROUP

Получите +7 708 425 01 57
консультацию: (WhatsApp/Telegram)

TOO EVS Group: Республика Казахстан, г. Нур-Султан, ул. Б. Майлина 2/1,
БЦ «Красный дом», офис 1. Тел.: +7 7172 97 82 67(68). E-mail: evsgroup@mail.ru

SAATBAU - одна из крупнейших
селекционно-семеноводческих компаний в мире!

МОЛОЧНЫЕ ТАНКИ



Risto

напрямую из Германии в Щучинск



Serap МОЛОЧНЫЕ ВАННЫ

- Емкость 1600 литров;
- Состояние: хорошее;
- Все молочные оборудования
заранее очищены;

В комплекте с холодильным агрегатом
В наличии на складе в г. Щучинск

Serap / Müller МОЛОЧНЫЕ ТАНКИ

- Емкость 1700, 2110, 2550, 3000, 3700,
4130, 5135 литров;
- Состояние: очень хорошее;
- В комплекте с автоматической мойкой;
- Все молочные оборудования заранее очищены;

В комплекте с холодильным агрегатом
В наличии на складе в г. Щучинск



CAMAKON

TOO CAMAKON, Республика Казахстан, 021700,
Акмолинская область, г. Щучинск,
Тел.: +7 (8) 71636 35501, моб.: +7 (8) 701 524 84 81,
www.молочные-танки.kz

TOO «ЦелинАгро»

Бороны зубые
гидрофицированные
1-рядные



Бороны зубые
гидрофицированные
2-рядные



г. Нур-Султан, ул. Дулатова, 185, тел.: +7 (717) 225-30-15, +7-701-317-80-24,
+7-705-1000-473, e-mail: tselinagro@mail.ru, www.tselinagro.satu.kz



Профессиональные ОВОЩНЫЕ СЕМЕНА

от Рийк Цваан,
одного из 4-х мировых
лидеров производителей
овощных семян

+7 771 507 14 91
s.zhabayev@rijkszwaan.de





- Была ли компания готова к тем изменениям, которые принесла пандемия коронавируса? Какие меры дополнительно внедрялись на производстве для недопущения инфицирования персонала Covid-19?

- Приходилось подстраиваться под все изменения на рынке. Кстати говоря, на предприятии режим дезинфекции соблюдался на постоянной основе, независимо от проводимых в регионе карантинных мероприятий. На нашем производстве всегда были жесткие требования по соблюдению санитарно-эпидемиологических норм: вход на предприятие - строго по пропускам, перед тем, как заступить на смену, — обязательная дезинфекция рук. В обязательном порядке используется спецодежда, включая головной убор. Всех сотрудников мы оснастили антисептиками и масками. Проводится ежедневная термометрия. В постоянном режиме ведется журнал здоровья. Сотрудники, которые не имеют прямого влияния на производственный процесс, были переведены на удаленный режим. Мы сохранили рабочие места и уровень заработной платы для своих сотрудников.

В целом, на предприятии были созданы все условия для того, чтобы наши сотрудники не заболели. К тому же «Какпатас-Кордай» активно продвигает среди своих работников принципы здорового образа жизни. Благодаря соблюдению профилактических мер, случаев заражения коронавирусной инфекцией не было.

- Внедрение жестких карантинных мер в регионе отразилось ли на спросе продукции?

- Конечно, мы готовились к снижению потребительской способности, к спаду производственных мощностей, и даже к сокращению каналов сбыта. Но этого не произошло. Проблем не наблюдаем, пандемия не повлияла на молочный рынок.

Главное, предприятию удалось сохранить стабильно высокое качество производимой продукции. В подтверждение этому у нас выросли объемы заказов со стороны перерабатывающих предприятий. Обеспечение сырьем молокоперерабатывающих предприятий - одна из основных задач товарищества. Мы поставляем свою продукцию в товарищества с ограниченной ответственностью «Куликовский молочный продукт», «Фудмастер Есик» и ИП «Раимбек». Снижения спроса со стороны перерабатывающих предприятий не зарегистрировано. Высокое качество нашей продукции, неоднократно подтверждалось конкурсами различных уровней. Мы в прошлом году были отмечены высокой наградой, а именно стали победителями в номинации «Лучший сельхозтоваропроизводитель».

Показатели производства прежние. Карантинные ограничения не отразились и на ценах на молоко. Ситуация с удорожанием кормов нас не касается, так как сами заготавливаем корма для скота. Земельный надел товарищества составляет 2 381 гектаров. Обширная кормовая база и пастбища позволяют нам полностью обеспечить свой скот высокопродуктивными кормами. Для выращивания кормовых культур имеется различная сельскохозяйственная техника.

- Какие задачи ставите по дальнейшему развитию фермы?
- Главные задачи «Какпатас-Кордай» - повышение эффективности производства, налаживание сбыта, сохранение высокого качества продукции и поддержка сотрудников.

В планах сейчас, прежде всего, сохранить эту высокую планку. Мы продолжим внедрять новые технологии, которые улучшат условия содержания скота и повысят продуктивность. В перспективе планируется увеличить поголовье скота.

- Не планируете ли Вы освоить новое направление, например переработку молока?

- Пока об этом говорить рано. К тому же, молочная отрасль сегодня остро нуждается в господдержке. Первое с чем сталкиваются перерабатывающие предприятия - низкое потребление молочной продукции населением. В основном, это связано с зарубежными конкурентами. Регион в больших объемах импортирует сыры, сливочное масло, сметану, творог. Внешние поставщики пищевой продукции, к примеру, из России и Кыргызстана давно завоевали местный рынок, маня покупателей дешевой продукцией, ставя качество на второй план. У нас же все продукты натуральные, и продавать их себе в убыток мы просто не можем.

Ключом к ее решению могла бы стать государственная политика в продвижении создания положительного имиджа молочной продукции и стимулирования увеличения потребления отечественной продукции.

Внутренний рынок должен перестроиться, заменив поставки импортной продукции на отечественную. Но для того, чтобы полностью обеспечить жамбылцев собственной продукцией, местным компаниям необходимо значительно увеличить мощности производства, внедрять новые технологии и инновации.

Осваивать новое направление без государственной поддержки, в том числе финансовой, весьма непросто. Уверен, со мной согласятся большинство специалистов и экспертов молочной отрасли региона. Этот вопрос требует серьезного подхода и детальной проработки и обсуждения.

- Благодарю за беседу!

К слову, в настоящее время в области действуют 18 молокоперерабатывающих предприятий, суммарная мощность которых составляет 70 тысяч тонн в год. С начала года в хозяйствах всех уровней было получено 17 138 тонн молока, за аналогичный период прошлого года - 16 860 тонн. Таким образом, производство молока выросло на 1,6 процента по сравнению с аналогичным периодом прошлого года. Прирост составил 278 тонн.

Как сообщили в региональном управлении сельского хозяйства, всем хозяйствам, имеющим в наличии молокоприемный пункт с учетным номером или собственный молоковоз, оказывается государственная поддержка. Еще одно обязательное условие — заготовленный объем молока необходимо сдать на переработку.

Лола НУРМАТОВА



www.gea-kazakhstan.kz

Westfalia **Казахстан**

GEA engineering for a better world



Доильный зал «Карусель»

WESTFALIA КАЗАХСТАН -
официальный дилер
концерна GEA в Республике
Казахстан.



Стойловое оборудование для
содержания КРС

Westfalia Казахстан предлагает Вам:

Щетки-чесалки для коров
Навозоуборочное оборудование
Домики и клетки для телят
Кормораздатчики
Вентиляция фермы
Станки для обработки копыт
Молочное такси
Резиновые маты и матрасы
Автоматические поилки



Доильный зал «Параллель»



Охлаждение и хранение молока

г. Нур-Султан, ул. Жансугурова 8/1, офис 504, БЦ «Аружан»
8/7172/ 57-00-87, моб.: +7-777-870-13-22, +7-776-681-87-76
info@geafarm.kz

Ваши **ЗНАНИЯ**
ДОСТИЖЕНИЯ



Группа ферментных
продуктов Vilzim

VILZIM

VILZIM PHY

VILZIM PRO

VILZIM SPECIAL

BIORRO
www.biorro.com

50 летний опыт

Многолетний партнёр



www.premiks.kz
+7 771 163 4708

ПРЕПАРАТЫ ДЛЯ ПРОФИЛАКТИКИ И ЛЕЧЕНИЯ КОКЦИДИОЗА КОМПАНИИ «АГРОВЕТЗАЩИТА» (АВЗ)



Повсеместное распространение кокцидиоза, всесезонный характер этого заболевания требуют наращивания темпов производства кокцидиостатиков.

Борьба с кокцидиозом идёт с переменным успехом, в частности, из-за высокой резистентности возбудителей к ветеринарным препаратам.

Компания «Агроветзащита» производит кокцидиостатики, ротацией которых можно снизить резистентность кокцидий. Это препарат Мадувет и препарат Эймертерм диклазурил.

Мадувет гранулы для орального применения относятся к антикокцидийным лекарственным препаратам группы моногликозидных полиэфирных ионофорных антибиотиков. Действующим веществом препарата Мадувет является мадурамицин аммония, проявляющий активность в отношении экстрацеллюлярных бесполок форм (спорозоиты, мерозоиты) кокцидий птицы. Мадурамицин нарушает транспорт ионов Na^+ и K^+ через биологические мембраны эймерий, что ведёт к их осмотическому лизису. Янтарная кислота, входящая в состав препарата является естественным биостимулятором. Мадувет сохраняет свои характеристики при экструдировании и грануляции.

Полезным свойством ионофоров является способность регулировать

численность кокцидий. Они погибают не все, а те, которые остаются, не способны значительно повлиять на физическое состояние птицы, но вызывают иммунный ответ.

Мадувет гранулы назначают цыплятам-бройлерам и ремонтному молодняку кур с целью профилактики эймериоза, вводя в рацион птиц в дозе 500 г на 1 тонну корма.

Эймертерм диклазурил относится к антикокцидийным препаратам группы бензенацетонитрилов. В качестве действующего вещества содержит диклазурил. Механизм действия диклазурила заключается в нарушении переноса катионов натрия и кальция в ооците, что приводит к гибели кокцидий на стадии шизогонии. При пероральном введении диклазурил плохо всасывается в желудочно-кишечном тракте и оказывает свое антикокцидийное действие на слизистой и подслизистой оболочках кишечника. Препарат применяют цыплятам-бройлерам и ремонтному молодняку кур до 16-недельного возраста с целью лечения и профилактики кокцидиоза в смеси с кормом в дозе 500 г на 1 тонну корма.

В «челночных» программах (ротационной схеме) использования антикокцидийных средств Эймертерм диклазурил применяют после ионофорного (Мадувет) или другого химического препарата.

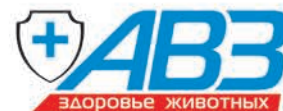
Эймертерм раствор 2,5% и Эймертерм пероральная суспензия 5% относится к антикокцидийным препаратам группы триазинтриона. В качестве действующего вещества содержит в 1 мл толтразурил – 25 мг и 50 мг, соответственно. Толтразурил блокирует дыхательные ферменты и оказывает повреждающее действие на митохондрии и процессы деления ядра кокцидий, нарушая процесс формирования макрогаметоцитов, вызывает гибель паразита.

Эймертерм раствор 2,5% назначают цыплятам-бройлерам, ремонтному молодняку кур, индейкам, гусям и уткам с лечебно-профилактической целью при кокцидиозе, а также при появлении у птиц клинических признаков заболевания.

Эймертерм 5% назначают телятам, козлятам, ягнятам, кроликам и щенкам с лечебно-профилактической целью при кокцидиозах. В неблагополучных по кокцидиозу хозяйствах для достижения максимального профилактического эффекта и снижения количества ооцист, выделяемых во внешнюю среду, препарат следует назначать животным до появления первых клинических признаков заболевания.

ТОО «ВетЗащитаАзия»
г. Костанай, ул. Лермонтова, д. 26,
8-705-215-23-03, sales@vetazia.kz

Препараты для борьбы с КОКЦИДИОЗОМ



ЭЙМЕТЕРМ

РАСТВОР 2,5%, СУСПЕНЗИЯ 5%

Состав (раствор 2,5%): толтразурил 2,5%. **Доза:** 1 мл препарата на 1 л питьевой воды.
Форма выпуска: флакон 100 мл; 1 л.

Состав (раствор 2,5%): толтразурил 50 мг. **Доза для телят:** 0,3 мл/кг массы, ягнят: 0,4/кг.
Форма выпуска: флакон 100, 250 мл, 1 л.

- обладает широким спектром кокцидицидного действия на всех стадиях внутриклеточного развития кокцидий;
- высокоэффективный кокцидиостатик, удобный для применения;
- быстрое проявление лечебно-профилактического эффекта.

МАДУВЕТ® ГРАНУЛЫ ДЛЯ ОРАЛЬНОГО ПРИМЕНЕНИЯ

Состав: мадурамицин аммония 1%, янтарная кислота 1%. **Доза:** 500 г на 1 т корма.

Форма выпуска: полимерное ведро 1 кг, крафт-мешок 10 кг.

- в состав препарата входит естественный биостимулятор – янтарная кислота;
- совместим со многими витаминами и биодобавками, термостабилен.

ЭЙМЕТЕРМ ДИКЛАЗУРИЛ ГРАНУЛЫ ДЛЯ ОРАЛЬНОГО ПРИМЕНЕНИЯ

Состав: диклазурил 0,2%, лактулоза 1%. **Доза:** 500 г на 1 т корма.

Форма выпуска: крафт-мешок 10 кг.

- вызывает гибель кокцидий на всех стадиях развития;
- термостабилен.



ИМЕЮТСЯ ПРОТИВОПОКАЗАНИЯ. НЕОБХОДИМО ОЗНАКОМИТЬСЯ С ИНСТРУКЦИЕЙ.

ПРОИЗВОДИТЕЛЬ: ООО «АВЗ С-П» Россия, 129329, Москва, Игарский проезд, д. 4, стр. 2, (495) 648-26-26, help@vetmag.ru
Телефон круглосуточной «Горячей линии»: 8-800-700-19-93 (звонок из России бесплатный)

ОФИЦИАЛЬНЫЙ ДИСТРИБЬЮТОР НА ТЕРРИТОРИИ РЕСПУБЛИКИ КАЗАХСТАН:
ТОО «ВетЗащитаАзия» г. Костанай, ул. Лермонтова, д. 26. Kovaleva.T@vetazia.kz, 8-771-094-94-91

Номера регистрационных удостоверений: 77-3-12.16-3459№ПВР-3-10.11/02741 от 18.11.2019, 77-3-12.16-3458 № ПВР-3-10.11/02734 от 09.11.2016, 77-3-12.16-3461 №ПВР-3-10.11/02735 от 09.11.2016, 77-3-18.12-3910№ПВР-3-18.12/02858 от 12.10.2017

www.vetmag.ru

ПЕЧИ ЕКОРАЛ

НА СОЛОМЕ



ГОТОВЬТЕ ТЕЛЕГУ ЗИМОЙ,... А ПЕЧИ ЕКОРАЛ ЛЕТОМ!



Аграрии о печах ЕКОРАЛ

Павел Лушак, ТОО «Найдоровское» (Карагандинская область)

«На зерносушилку печь мы поставили еще в 2011 году. Отопление перепрофилировали на биотопливо в 2014-м. Солома льна нуждается в утилизации, и мы её производим за счёт производства тепловой энергии. Это универсальное решение, которое упрощает множество задач. На сушилке мы экономим 2 тонны солярки в сутки.

Это почти 400 тысяч тенге, т.е. за два месяца работы зерносушилки с польскими печами мы экономим на горючем около 24 миллионов тенге!».

**ПЕЧИ ЕКОРАЛ
ПОДХОДЯТ
ДЛЯ БОЛЬШИНСТВА
ЗЕРНОСУШИЛОК
КОСВЕННОГО НАГРЕВА**



По вопросам приобретения и информации о печах ЕКОРАЛ,
можно обращаться в ТОО «Бизнес-фактор» (Петропавловск)
по тел.: 8-705-8-555-444 или сделать запрос на e-mail: b-factor@mail.ru

ЗАПУСКАЕМ ПРОЕКТЫ ВО ВСЕХ РЕГИОНАХ КАЗАХСТАНА!



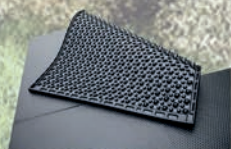
BN-VK

www.bn-vk.kz

ТОО «BN-VK (БН-ВК)»

ПОСТАВКИ НОВЕЙШЕГО ТЕХНОЛОГИЧЕСКОГО ОБОРУДОВАНИЯ,
КОРМОВЫХ ДОБАВОК И ТОВАРОВ ДЛЯ МОЛОЧНО-ТОВАРНЫХ
ФЕРМ ОТ ВЕДУЩИХ ПРОИЗВОДИТЕЛЕЙ МИРА

Для наших клиентов мы предлагаем только лучшее и практически опробованное оборудование и технологии



- Навозоудаление и системы транспортировки
- Стойловое оборудование и резиновое покрытие
- Вентиляционное и климатическое оборудование
- Групповые и индивидуальные поилки
- Станции кормления, пастеризаторы
- Молочное такси и водяные бани
- Охладители и анализаторы молока



- Консервант для сенажа и силоса БИОКОНТ



- Премиксы и лизунцы для КРС

Республика Казахстан, г. Усть-Каменогорск, ул. Карла Либкнехта, 38

тел. + 7 775 053 20 20, + 7 775 087 50 05 + 7 771 305 33 95, office.bnvk@mail.ru, www.bn-vk.kz



bossagro.kz



boss-agro@mail.ru



<https://www.facebook.com/bossagro1>



Босс-Агро – аксиома успешного агробизнеса!



ТЕХНОЛОГИИ БУДУЩЕГО ДЛЯ ВАШЕЙ ФЕРМЫ



Роторный доильный зал E300



Инновационная подвесная часть Evanza™



Сосковая резина Clover™



Робот-дойяр VMS™ V310



Индивидуальная программа сервисного обслуживания InService™ Все Включено



Программа управления стадом DelPro™

Узнайте больше

www.delaval.com • +7 (701) 225-70-10

ФЕРОМОНЫ, МУЛЬЧА И ПОЛЕВЫЕ ЦВЕТЫ — ЭКОЛОГИЧНЫЕ МЕТОДЫ БОРЬБЫ С ВРЕДИТЕЛЯМИ

Феромоны, которые мешают спариванию насекомых, севооборот и поля, окаймленные полевыми цветами — это лишь некоторые из методов, разрабатываемых учеными для защиты сельскохозяйственных культур от вредителей без использования пестицидов.

Для получения прибыли для выращивания большинства культур требуются пестициды. Но многие из них убивают всех без разбора - и вредителей и полезных насекомых, таких как пчелы и другие опылители. Хотя бедственное положение пчел привлекает внимание общества, в опасности находятся и другие, менее заметные насекомые. Недавние исследования показали, что 40% всех насекомых вымирают, а четверть может быть уничтожена в течение десятилетия. Чтобы исправить ситуацию, ученые работают над способами защиты сельскохозяйственных культур от насекомых-вредителей, не уничтожая полезных насекомых.

Одна из стратегий - нарушить процесс спаривания насекомых, подавив их химические сигналы. Насекомые, такие как мотыльки, разносят феромоны в воздухе, что позволяет самцам следовать ароматным путем к самкам. Смеси обычно специфичны для определенного вида насекомых. Создавая те же феромоны, что и насекомые, и выпуская их на поля сельскохозяйственных культур, можно запутать насекомых, скрывая следы их феромонов и затрудняя их объединение в пары. Этот прием называется срывом спаривания.

Синтетические феромоны должны быть такими же, как у насекомых, и, к сожалению, их химическое производство требует больших затрат. Но теперь европейский проект под названием Olefine разработал способ производства феромонов с использованием дрожжевого брожения,

что сделало их более доступной альтернативой пестицидам. Это делается путем введения генов ферментов насекомых в дрожжи.

«Мы начали с лабораторного процесса, а затем улучшили и оптимизировали его», - сказала профессор Ирина Бородина из Технического университета Дании и основательница компании BioPhero. В начале проекта дрожжи от брожения сыра генерировали меньше миллиграмма феромона на литр в лабораторных условиях, но к концу они уже давали граммы на литр. Есть много волшебных трюков, которые мы можем сделать, чтобы заставить ячейку сотрудничать с нами», - сказала профессор Бородина.

ПОЧЕМУ ИМЕННО ФЕРОМОНЫ?

В настоящее время BioPhero работает с несколькими компаниями в области Olefine и над проектом PHERA, чтобы расширить производство заквасочных ингредиентов и превратить их в экономичные феромоновые продукты, которые можно распылять на такие товарные культуры, как кукуруза, соя, хлопок и рис.

Один феромон будет полезен для борьбы с *Helicoverpa zea* на хлопке и сое, а также с *Plutella xylostella* на капусте. Второй феромон будет предназначаться *Spodoptera frugiperda* - прожорливого вредителя зерновых и кукурузы.

Использование феромонов предлагает экологически чистый способ борьбы с конкретными насекомыми, потому что они не наносят вреда другим насекомым и не наносят вреда биоразнообразию. Феромоны нетоксичны и быстро испаряются. Они сделаны из жирных кислот, поэтому их быстро поедают микробы. В отличие от многих пестицидов, они не со-

храняются в окружающей среде.

ЭКСПЕРИМЕНТ, ОБЪЕДИНЯЮЩИЙ НЕСКОЛЬКО СТРАТЕГИЙ БОРЬБЫ С ВРЕДИТЕЛЯМИ

Однако это не единственный экологичный способ защиты сельскохозяйственных культур при сокращении агрохимикатов. Интегрированная борьба с вредителями - это стратегия, в которой используются различные методы контроля, чтобы снизить количество вредных организмов до приемлемых уровней. Феромоны могут быть частью этой стратегии.

В Германии доктор Северин Хатт из группы агроэкологии и органического земледелия в Боннском университете выращивает посевы без агрохимикатов, способами, которые, как он надеется, подавят болезни, насекомых-вредителей и сорняки, в рамках проекта под названием WIDE-synergies.

Он посадил семена на экспериментальной сельскохозяйственной станции за пределами Бонна, чтобы вырастить различные комбинации озимой пшеницы и озимых бобов. 32 полосы урожая, каждая длиной 25 метров и шириной 9 метров, в восьми различных режимах посадки. Идея состоит в том, чтобы сравнить эффект таких методов, как совмещение культур, живая мульча и полевые цветы полосами с пшеницей или бобами.

Вредители и болезни часто специфичны для одной культуры. Посадка этой одной культуры на поле облегчает распространение вредителей или болезней с одного растения на другое, поэтому на монокультурах без химикатов не обойтись. Смешивание двух культур, таких как пшеница и бобы вместе, так называемое совмещение культур, делает менее простым

распространение болезни или вредителя с растения на растение.

Другая стратегия - посеять живую мульчу среди пшеницы. Она состоит из травы и бобовых, покрывающих почву. Это экологически чистый способ уменьшить количество сорняков. Живая мульча будет конкурировать не с урожаем, а с сорняками.

Доктор Хатт также посадит полевые цветы рядом с полосами сельскохозяйственных культур, чтобы посмотреть, способствует ли это появлению полезных насекомых, в надежде, что они перейдут на соседние культуры. Полоски полевых цветов будут состоять из смеси дюжины цветов, которые будут привлекать полезных насекомых, в том числе хищников, убивающих вредителей сельскохозяйственных культур, таких как тля.

«Затем мы будем отслеживать хищников тлей, особенно божьих коровок, журчалок и златоглазок, а также некоторых паразитических ос», - сказал доктор Хатт.

Что необычно в этом эксперименте, так это то, что он будет пытаться совмещать посевы и полевые цветы по отдельности и вместе, чтобы увидеть, дают ли вместе они синергетический эффект.

Он также будет смотреть не только на насекомых-вредителей. «Большинство исследований было сосредоточено на насекомых, болезнях или сорняках, для промежуточных посевов или на цветах по краям», - сказал д-р Хатт. - Здесь мы хотим рассмотреть их все вместе».

Во время эксперимента сельскохозяйственные культуры не будут обрабатываться инсектицидами.

Источник: Энтони Кинг, Horizon: The EU Research & Innovation Magazine



ТОО "Бейо Тукым" (г. Алматы)

представляет на казахстанском рынке всемирно известную голландскую семеноводческую компанию

Bejo Zaden B.V.



Казахстан, 050056, г. Алматы, ул. Шемакина, 195,
тел.: +7 (727) 390-40-73, 390-40-72,
тел./факс: +7 (727) 380-11-21
email: info@bejo.kz, www.bejo.kz

Опрыскиватель ARLAN 3030

Производитель г. Петропавловск (Республика Казахстан)

Ёмкость бака

3000 л

Ширина захвата

30 м



Контактный тел.: 8 705 255 65 65

Работаем по всей территории Республики Казахстан

Еще одна французская достопримечательность: семена Maize in France.



При ненадлежащем качестве семян даже лучшая генетика в мире не сможет себя проявить. К счастью, мы можем рассчитывать на опыт Франции в выращивании кукурузы: уже более 50 лет эта культура имеет большую популярность и сделала Францию европейским лидером и ведущим мировым экспортером. Как это удалось? Благодаря разнообразию ее почв, которое позволяет получать быстрый урожай. Также благодаря опыту своей сети фермеров, работающих над увеличением урожайности, их правилам в

отношении производства и прослеживаемости, строгости санитарного контроля и т. д. В результате мы получили высококачественные семена, которые позволяют в полной мере использовать инновации при селекции новых сортов.

www.maizeinfrance.com

MAIZE *in* FRANCE
— Semences d'Excellence —



XVI INTERNATIONAL EXHIBITION FOR AGRICULTURE HORTICULTURE,
ANIMAL HUSBANDRY & STOCK BREEDING IN THE REPUBLIC OF KAZAKHSTAN

XVI МЕЖДУНАРОДНАЯ СПЕЦИАЛИЗИРОВАННАЯ ВЫСТАВКА
СЕЛЬСКОГО ХОЗЯЙСТВА В РЕСПУБЛИКЕ КАЗАХСТАН



AgriTek FarmTek

ASTANA '2021



ОРГАНИЗАТОР:



+7 (727) 250-19-99

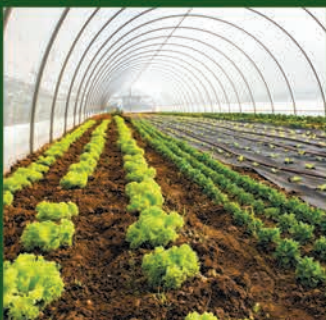
+7 (727) 250-55-11

agri@tntexpo.com

23-25
JUNE · ИЮНЬ
2021

Nur-Sultan, Kazakhstan
г. Нур-Султан, Казахстан

WWW.AGRIASTANA.KZ



организатор:

официальная поддержка:



технологический спонсор:



информационные партнеры:

14-16 ИЮЛЯ, 2021



«КАЗАХСТАНСКИЙ ДЕНЬ ПОЛЯ «JAŃA DALA/GREENDAY 2021»

специализированная выставка-демонстрация

ЛУЧШИЕ АГРАРНЫЕ ТЕХНОЛОГИИ

на демонстрационных полях ТОО «Енбек»,
Аккольского района, Акмолинской области

+7 (701) 588 54 97
exortime.kz@gmail.com
www.exortime.kz

Акмолинская область, г.Кокшетау,
ул.Алатау(Горветка) 2, каб.12,
тел.: 8 (716 2) 76 08 46, 76 26 58,
+7 702 357 68 69, +7 771 516 48 77
agrosnab71@mail.ru,
зерноочистка.kz, saitagro

Стационарные сепараторы АЛМАЗ!



MC-4/2



MC-10/5



MC-20/10



MC-40/20



MC-50/30



MC-100/70



ЗСК-70



ОВС-25



Т-8, Т-12



МПО-50,100



ЗВС-20



БЦС-50,100



ПЗМ-110,170



НОРИИ

зерноочистка.kz saitagro

Увеличение урожая

АЛМАЗ! до **35%**

Аэродинамический самоходный сепаратор



Сортировка Калибровка
Очистка семян

Универсальный сепаратор **SKILL-40**



Производительность т/час:
Предварительная 60
Первичная 40
Вторичная 15

БОСС

Ежемесячный Аграрный Журнал
"БОСС-АГРО"

03 (175) март 2021

СОБСТВЕННИК
ТОО «AGRO MEDIA»


РЕДАКТОР
Максим ЛОТАРЕВ

ОТДЕЛ РЕКЛАМЫ
Елена НОВИЦКАЯ
Виктория ПОРОЙКОВА

Свидетельство о постановке на учет
средства массовой информации
№17326-Ж от 18.10.2018 года.
Первичная регистрация
№7850-Ж от 24.11.2006 года.

Адрес редакции:
070002, Казахстан, ВКО,
г. Усть-Каменогорск,
ул. Шакарим, 62-29,
тел. 8 (7232) 75-30-56,
e-mail: boss-agro@mail.ru

Редакция журнала не несет
ответственности за рекламные материалы

Статьи, обозначенные знаком ,
печатаются на правах рекламы

Редакция может не разделять
точку зрения авторов

Перепечатка материалов, выполненных
редакцией, без письменного разрешения
запрещена

Периодичность выхода - 1 раз в месяц

Тираж - 6 500 экземпляров

Дата выхода - 26.03.2021
Номер заказа - 04204

Подписной индекс
в республиканском каталоге
74003

Журнал отпечатан:
ТОО "Print House Gerona",
г. Алматы, ул. Сатпаева, 30А/3,
уг. Набережная Х.Ергалиева, оф.124

Правовое сопровождение журнала «Босс-Агро»
осуществляется высококвалифицированной
командой профессионалов из юридической
компании «АПИС». Тел.: 8 /7232/ 51-58-75

- Привет, что делаешь?
- Приношу себя в жертву на алтаре
удовольствия.
- Жрешь?
- Жру...

Стоит у зеркала старый мужик. Ноги
у него тонкие, кривые, волосатые. Жи-
вотик впалый. Ручки худенькие, глазки
маленькие, нос крючком, сам лысень-
кий. Смотрит он на свое отражение в
зеркале, а позади него на кровати ле-
жит молодая красивая жена.

Мужик оборачивается и говорит ей
с укориной:
- Это же надо так любить деньги!

Состоятельный человек может на-
ходиться одновременно в нескольких
местах. Например, на Гавайских остро-
вах и в международном розыске.

- Дорогой, меня гаишник остановил
за переезд стоп-линии. Что делать?
- Дай ему телефон!
- Сотрудник дорожной полиции, Ба-
байкин!

- Слушай, брат, напиши ей лишение
на полгода, я тебя потом отблагодарю.
Дай ей телефон!

- Дорогая, я с ним обо всем догово-
рился, подписывай протокол!

Опытная стюардесса:
- Ну, что вы орёте?! С двигателем все
в порядке! Это просто воздушная яма!
Успокоились все!!! Всё кончилось, всё
нормально! Расслабляемся! Дышим глуб-
же. А с тобой что? Обкакался? Ну, бывает.
Сейчас штанишки найдём другие. Приш-
ли в себя? Ну, молодцы! Теперь пойду к
пассажирам...

- Добрый день, я бы хотел взять
кредит на свадьбу!
- Трындец ты долбанутый...
- Что, простите?
- Добрый день, говорю! Меня зовут
Анна, и я - ваш менеджер!

- Назовите качества, которые считаете
в себе худшими.
- Излишняя прямота!
- Странно, я считаю это плюсом...
- Да мне пофигу что ты там считаешь!

- Сегодня по телеку показывали пе-
редачу о природе! Там гепард догнал и
съел газель!
- Че, прям с пассажирами?!

Сын спрашивает у отца:
- Папа, а правда что на востоке же-
них узнает, кто его невеста только после
свадьбы?
- Это в любой стране, сынок...

- Взгляни сюда, смертный! Перед
тобой великий артефакт! Он способен
открывать тайны мироздания, управ-
лять людьми и наделять их невидан-
ной смелостью!
- Неужели так трудно молча открыть
вискарь?

- Доченька, этот парень сирота, к
тому же он хромой. Не выходи за него
замуж.
- А мне не нужен красавец.
- Я не о том. Пожалей парня, ему и
так досталось от жизни.

- А у меня двойня родилась!
- Круто! На кого похожи?
- Друг на друга...

- Я прочитала, что для похудения
нужно уголь активированный пить...
- Для похудения уголь нужно не
пить, а разгружать!

К концу недели желание работать
очень сильно уменьшается. Хотя в на-
чале недели его совсем нет.

ОТДЕЛ РЕКЛАМЫ «БОСС-АГРО»

Елена НОВИЦКАЯ
моб.: 8-777-138-10-20

Виктория ПОРОЙКОВА
моб.: 8-705-549-26-22

Мы - связующее звено между

ЧЕЛОВЕКОМ & МАШИНОЙ



С 1906 года KRONE неразрывно связана с сельским хозяйством.
С людьми, которые работают на своих полях в ритме природы.
Мы косим, укладываем в валки, измельчаем и прессуем.
Мы - связующее звено между человеком и машиной.
И все вместе мы извлечем максимум урожая.

#KRONECTED

EASY MANAGER - УДАЛЕННЫЙ КОНТРОЛЬ ПОГРУЗЧИКА 24/7

Расрочка до **12** месяцев

Субсидии до **25%**

ГАРАНТИЯ! 2 года,
либо 2000 моточасов!



MANITOU
HANDLING YOUR WORLD



Mob.: +7 771 505 44 60; +7 771 374 04 67; +7 771 256 53 76
Email: info@liet-agrar.de, www.liet-agrar.de,
[Instagram](https://www.instagram.com/slagro.liet) slagro.liet, [YouTube](https://www.youtube.com/channel/UCjYp1Cj1mK0) Юрий Шимко

